



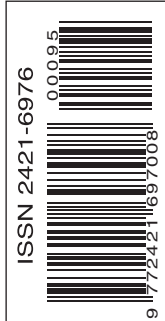
**BUON
NATALE!
TANTI
AUGURI
A TUTTI**

**MERCOLEDÌ A VERONA
NERAZZURRI
A CACCIA
DEL SETTIMO
SUCCESSO
DI FILA
IN SERIE A
GIOCHIAMO
IL SEGNO «2»
INSIEME
ALL'ESITO
UNDER
4,5**

**INTER QUOTA 2,00
BEFORE CHRISTMAS**

CI VEDIAMO IN EDICOLA MARTEDÌ 29 DICEMBRE

Questo numero vi accompagna per tutta la settimana, con
SERIE A - SERIE B - PREMIER - LIGA - LIGUE 1 e tanto altro!



APIU

GAS & LUCE



RISPARMIA SULLA TUA BOLLETTA!

WWW.APIUGASELUCE.IT

NUMERO VERDE 800821646

INFO@APIUGASELUCE.IT



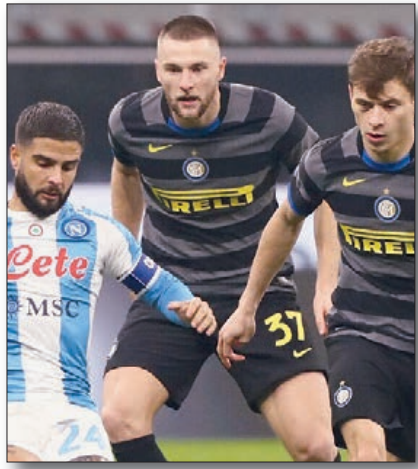
SOMMARIO

Il parere degli esperti <i>Serie A / Serie B</i>	4
Il parere degli esperti <i>Liga Spagnola / Serie A</i>	5
Il Big Match <i>MILAN - LAZIO</i>	6
Il parere degli esperti <i>Premier League / Championship</i>	7
Totocalcio <i>Pronostici e picchetti</i>	8
Italia A/B, Spagna <i>Zoom</i>	9
Bet Machine <i>La macchina delle scommesse vincenti</i>	10
Scommesse del giorno <i>Le proposte di gioco per la settimana</i>	11
Gioca e Vinci <i>La sfida degli esperti</i>	11
Il Palinsesto <i>Tutti gli eventi</i>	12
Italia A <i>Classifiche e ruolini</i>	15
Italia B <i>Classifiche e ruolini</i>	16
Italia Serie C Gir. A <i>Classifiche e ruolini</i>	17
Italia Serie C Gir. B <i>Classifiche e ruolini</i>	18
Italia Serie C Gir. C <i>Classifiche e ruolini</i>	19
Francia A <i>Classifiche e ruolini</i>	20
Francia B <i>Classifiche e ruolini</i>	21
Spagna A <i>Classifiche e ruolini</i>	22
Olanda A <i>Classifiche e ruolini</i>	23
Svizzera A, Rep. Ceca <i>Classifiche e ruolini</i>	24
Turchia <i>Classifiche e ruolini</i>	25
Inghilterra A <i>Classifiche e ruolini</i>	26
Inghilterra B <i>Classifiche e ruolini</i>	27
Inghilterra L1/L2 <i>Classifiche e ruolini</i>	28
Belgio A <i>Classifiche e ruolini</i>	29
Scozia A, Irlanda del Nord <i>Classifiche e ruolini</i>	30
Scozia B/L1, Galles <i>Classifiche e ruolini</i>	31
Portogallo A <i>Classifiche e ruolini</i>	32
Brasile A/B <i>Classifiche e ruolini</i>	33
Italia Serie D <i>Classifiche</i>	34
Spagna A, Germania A/B/C <i>Classifiche</i>	35
Portogallo B, Francia C <i>Classifiche</i>	36
Olanda B, Belgio B <i>Classifiche</i>	36
Austria A, Svizzera B <i>Classifiche</i>	37
Danimarca A/B <i>Classifiche</i>	37
Romania, Polonia A <i>Classifiche</i>	38
Ungheria, Croazia <i>Classifiche</i>	38
Norvegia, Israele <i>Classifiche</i>	39

L'APPUNTAMENTO IN EDICOLA È TRA UNA SETTIMANA

Questo numero vi accompagna fino a dopo Natale: da martedì a domenica tanti eventi "top"

Un palinsesto ricco di eventi di alto livello: questo ci propone la settimana che è appena cominciata. È la settimana di Natale (tanti auguri a tutti!), ma molte delle leghe "top" europee, prima o dopo, saranno in piena attività. Nel midweek ci sono infatti i turni infrasettimanali delle Serie A e B italiane, della Liga spagnola e della Ligue 1 francese, mentre nel weekend saliranno alla ribalta soprattutto i campionati inglesi, che, come tradizione, giocheranno moltissimo soprattutto tra Santo Stefano (il classico Boxing Day) e i primi giorni del nuovo anno. Ma ci sarà anche la Serie B italiana, che ha un calendario ancora molto fitto, prima di prendersi una pausa nella prima metà di gennaio. Insomma, ce n'è per tutti i gusti: questo numero del giornale vi accompagnerà per tutta la settimana. Abbiamo dato ovviamente uno spazio adeguato a tutti gli avvenimenti di martedì e mercoledì, ma non abbiamo trascurato nemmeno quelli in programma sabato e domenica. Come sempre, occhio alle pagine degli Esperti e a quelle dei nostri consigli di gioco. Poi, nella seconda parte del giornale, la ricca sezione dei Ruolini, con i "boxini" dei pronostici per tutti i campionati che giocheranno il turno infrasettimanale. Buona lettura, e ancora tanti auguri!



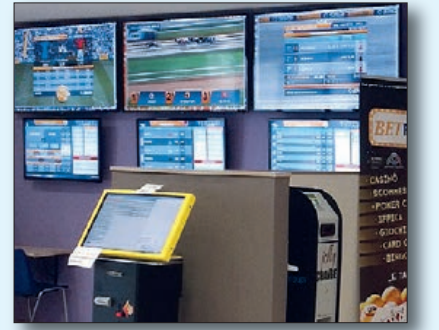
tutto i campionati inglesi, che, come tradizione, giocheranno moltissimo soprattutto tra Santo Stefano (il classico Boxing Day) e i primi giorni del nuovo anno. Ma ci sarà anche la Serie B italiana, che ha un calendario ancora molto fitto, prima di prendersi una pausa nella prima metà di gennaio. Insomma, ce n'è per tutti i gusti: questo numero del giornale vi accompagnerà per tutta la settimana. Abbiamo dato ovviamente uno spazio adeguato a tutti gli avvenimenti di martedì e mercoledì, ma non abbiamo trascurato nemmeno quelli in programma sabato e domenica. Come sempre, occhio alle pagine degli Esperti e a quelle dei nostri consigli di gioco. Poi, nella seconda parte del giornale, la ricca sezione dei Ruolini, con i "boxini" dei pronostici per tutti i campionati che giocheranno il turno infrasettimanale. Buona lettura, e ancora tanti auguri!

LE SALE DA GIOCO SONO CHIUSE DA PIÙ DI 2 MESI

Bilanci di fine anno sperando in un 2021 migliore (e basta penalizzare le scommesse!)

Siamo a ridosso del lockdown di Natale e, nonostante questo, speriamo che tutti voi possiate passare nel modo più sereno (o meno angosciato) possibile le feste dei prossimi giorni. Ma, visto che la fine di questo anno orribile si avvicina, proviamo a fare un bilancio di quanto accaduto negli ultimi mesi, che sono stati difficili per tutti, in primis per il settore che riguarda il nostro lavoro e quello dei tanti amici che hanno un'attività legata al betting, sala scommesse o corner sportivo che sia. Adesso che tutto il Paese si avvia a diventare "zona rossa", anche se solo per pochi giorni (speriamo), c'è poco margine "di discussione", ma è sempre bene ricordare che sale scommesse e corner (questi ultimi, qualche giorno dopo) sono chiusi ormai da più di due mesi. Quando mai si prenderà la decisione di riaprirli (quando? in genere il "nostro" settore è il primo a essere chiuso e l'ultimo a riaprire), molte saracinesche rischiano di rimanere comunque abbassate. Una situazione gravissima, in un contesto in cui si ha sempre la sensazione di essere considerati un comparto di "serie B": del settore giochi si parla pochissimo, anche sul piano dei cosiddetti ristori.

E poi, altro argomento che ci sta a cuore: perché, come ci ha scritto pochi giorni fa un amico ricevitore, fare distinzioni tra i vari giochi, penalizzando sempre se o piuttosto le scommesse sportive? Noi siamo del parere che sarebbe bene lavorare tutti (con le dovute cautele, ovviamente) almeno un po', ma in effetti è davvero difficile capire perché, a sale giochi chiuse, sia sempre stato possibile invece giocare al "10 e Lotto", che in sostanza è un "virtual" come gli altri giochi in questo momento sono "spenti". Perché le scommesse sono sempre così osteggiate? I ricevitori hanno speso soldi per adeguarsi alle norme anti-covid e ora sono fermi. Qualche risposta, da quella politica che prima ha vietato la pubblicità dei giochi, poi ne tiene alcuni in lockdown perenne e, nel contempo, isituisce la lotteria degli scontrini, sarebbe giusto averla.



NON PERDETE IL NUMERO IN EDICOLA MARTEDÌ 29 CON L'INSERTO SPECIALE SU SERIE A, LIGA, BUNDESLIGA, LIGUE 1: LE SUPER CLASSIFICHE E LA GOLLERIA!

IL CALENDARIO DELLE USCITE DURANTE LE FESTE NATALIZIE

Cari amici, prendete carta e penna e annotate le date in cui troverete il giornale in edicola tra la fine di quest'anno e l'inizio del 2021. Tutto come al solito fino a MARTEDÌ 22 DICEMBRE

LE DATE

- Dicembre 18 ~~Venerdì~~
- Dicembre 22 **Martedì**
- Dicembre 29 **Martedì**
- Gennaio 5 **Martedì**
- Gennaio 8 **Venerdì**

Come preannunciato, SALTEREMO l'uscita di venerdì prossimo, 25 DICEMBRE, giorno di festa, con le edicole che saranno chiuse. Torneremo in edicola dunque MARTEDÌ 29 (con un altro numero settimanale che tratterà, tra l'altro, il turno di Serie A del 3 gennaio). Ma saranno tanti i campionati attivi

intorno a Capodanno: su tutti, come vuole la tradizione, quelli inglesi, con la Premier che giocherà due giornate in pochi giorni. E poi anche la Liga spagnola e la nostra Serie B, che poi si prenderà una pausa ai primi di gennaio. Occhio che il prossimo numero comprenderà un INSERTO CENTRALE

di 4 pagine, ricco di statistiche speciali (le nostre Classifiche e la Golleria, con tutti i numeri sui gol fatti e subiti) su Serie A, Liga, Bundesliga e Ligue 1. Tornando al calendario, salteremo l'uscita del 1° gennaio, per tornare puntuali (e bisettamanali) MARTEDÌ 5 gennaio e VENERDÌ 8 gennaio.

"CLUB FEDELTA' TS"

Cari soci, come vi abbiamo anticipato via mail, quello che trovate qui a destra è il bollino da collezionare. Fotografatelo e poi, come vi abbiamo scritto, inviatelo alla mail, o al recapito Whatsapp, del nostro club.

TS TOTOGUIDA SPORT SCOMMESSE
Aut. Trib. Roma n°137 del 24/07/2015
Stampato e pubblicato in Roma

PROPRIETARIO
TORO EDIZIONI Srl Uni.

EDITORE
PROSPORT Srl
via Aurelia 424 - 00165 Roma

DIRETTORE RESPONSABILE
Valerio Vecchi

REDAZIONE
redazione@prosporedizioni.it
fax 06.82.00.25.15

PUBBLICITÀ NAZIONALE
PROSPORT Srl
pubblicita@prosporedizioni.it

© 2016 copyright
PROSPORT Srl
Tutti i diritti sono riservati.
Nessuna parte di questo giornale può essere riprodotta con mezzi grafici, meccanici, elettronici o digitali.
Ogni violazione sarà perseguita a norma di legge.

www.totoguidascommesse.it

Tutte le classifiche, le statistiche, i ruolini di marcia, le notizie sui campionati di calcio di tutta Europa e del resto del Mondo nell'inserto CAMPIONATI & CLASSIFICHE al centro del giornale

FOTO
Getty Images International

DISTRIBUTORE ESCLUSIVO
PRESS-DI
Distribuzione Stampa e Multimedia Srl
via B. Savoia 12 - 20122 Milano

I contenuti del **TS TOTOGUIDA SPORT SCOMMESSE** sono di carattere puramente informativo: i consigli di gioco non costituiscono in nessun modo un invito o un incitamento a scommettere.

STAMPA
Litosud Srl
via Aldo Moro 2
20060 Pessano con Bornago (MI)
via Carlo Pesenti 130
00156 Roma

Occhi puntati su... SERIE A, SERIE B

SERIE A

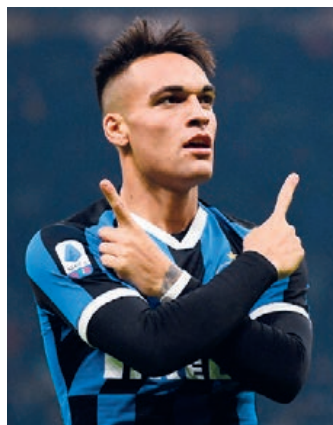
MERCOLEDÌ 23 DICEMBRE - ORE 18:30

VERONA - INTER

di Fabio Santi

NERAZZURRI IN FIDUCIA VERONA TOSTO: OK IL «2» INSIEME ALL'UNDER 4,5

Classifica alla mano, quello tra Verona e Inter è uno dei **big match** del turno prenatalizio: i nerazzurri sono secondi a quota 30 punti, mentre i gialloblu, che di punti ne hanno 20, si stanno rendendo protagonisti di una stagione per ora **al di sopra** delle aspettative. Non è una novità, per la squadra di Juric, che già l'anno scorso sorprese tutti chiudendo al nono posto in classifica, nonostante fosse indicata - nei pronostici iniziali - tra le più grandi indiziate per la retrocessione. E anche ai nastri di partenza del campionato in corso le **perplexità** sulle prospettive dell'Hellas (che nel corso del mercato ha ceduto i "pezzi pregiati", come Kumbulla e Amrabat) non mancavano. Invece, per ora, la squadra sta viaggiando spedita: il problema sono semmai gli **infortuni**. Anche per mercoledì, infatti, come già avvenuto saba-



LAUTARO MARTINEZ
ATTACCANTE INTER

Lo stato di forma non è male, tanto che domenica, contro lo Spezia, Conte lo ha tenuto in campo per tutto il match, sostituendo invece Lukaku. Stante l'assenza di Sanchez la Lu-La sarà riproposta anche mercoledì a Verona, con l'argentino che cercherà di ritrovare il gol: l'ultimo realizzato risale infatti a un mese fa, nel 4-2 al Torino.

to a Firenze, Juric rischia di non avere a disposizione **quasi tutti gli attaccanti della rosa**: Kalinic, Favilli e Di Carmine sono alle prese con problemi fisici. Sarà un **ulteriore vantaggio** per l'Inter, che si presenterà al Bentegodi forte della sua superiorità tecnica e con il morale alto per le **6 vittorie consecutive** ottenute in serie A. L'Hellas non è da sottovalutare, perché si sa difendere bene e, contro le squadre

"chiuse" (come si è visto anche domenica nel 2-1 allo Spezia), gli uomini allenati da Conte trovano delle difficoltà. Ma crediamo che alla lunga la loro **maggiore qualità** finirà per prevalere, in un match che non ci aspettiamo, proprio per quanto appena scritto, ricchissimo di gol. Puntiamo sulla **combo tra il «2» e l'«Under 4,5»**, che paga bene.

VEDI ANCHE A PAGINA 9

SERIE B

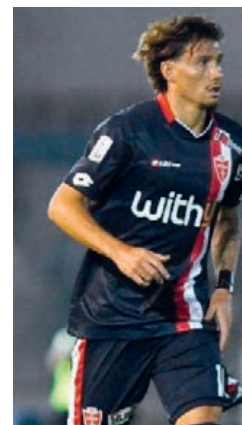
MARTEDÌ 22 DICEMBRE - ORE 19:00

MONZA - ASCOLI

di Careca

MONZA KO A PESCARA, CON L'ASCOLI È TUTTO DA RIFARE: LA COMBO CI STA

La inventò il giornalista Danese in occasione di un Ambrosiana-Roma 2-1 deciso al 90', ricordando un gol sempre al 90' (quello del 3-2 definitivo) dell'oriundo italo-argentino Cesarini in un match Italia-Ungheria del 13 dicembre 1931 a Torino: l'espressione zona Cesarini è da allora entrata nel lessico calcistico e nell'ultimo weekend è stata "fatale" a Monza ed Ascoli rispettivamente contro Pescara e Vicenza. All'Adriatico-Cornacchia, i brianzoli di Brocchi (*soddisfatto comunque della prova dei suoi che erano passati dall'1-2 al 2-2 in 10 contro 11*) sono caduti all'89' per un gol del difensore biancazzurro Bocchetti; è arrivato invece al 93' il gol di Padella, ex di turno dal cuore legato ancora al Picchio, che a Vicenza ha **condannato l'Ascoli alla 9ª sconfitta stagionale in 13 match, la 3ª in 4 partite con Delio Rossi** in panchina. La



DAVIDE BETELLA
DIFENSORE MONZA

Malgrado la sconfitta, la partita nel suo vecchio stadio, l'Adriatico di Pescara, è stata indimenticabile per il classe 2000 in prestito dall'Atalanta: prima doppietta da professionista contro i biancazzurri con cui in 18 mesi era andato in gol per la 1ª volta da Pro con la Salernitana ai tempi di Pillon e l'anno scorso con Zauri in panchina.

sconfitta del Monza è però ancora più bruciante perché sembrava che la via maestra della continuità fosse stata imboccata da Boateng e soci: e invece un "turn over" massiccio (*che ha fatto finire sotto accusa Brocchi, criticato anche per la gestione dei cambi con il difensore Scaglia ammonito - e poi espulso - tenuto in campo malgrado in panchina ci fosse un centrale come Bellucci*) ha forse tolto equilibri a un Mon-

za che ora deve ripartire di nuovo dopo la doppia vittoria con Venezia ed Entella. L'Ascoli sconta un **attacco sterile** (il 2° peggiore del torneo con 10 gol, l'Entella ne ha realizzati 8), **alcuni infortuni importanti** e le **incertezze nei momenti topici** degli incontri. I brianzoli sono favoriti, l'«1» però paga poco: meglio la Combo con l'Over 1,5.

VEDI ANCHE A PAGINA 9

LA COPERTINA

2+ UND 4,5	CSNAI	Matchpoint	bet365	GoldBet	EUROBET	betaland	PLANETWIN	bet365	bwin
PRONOSTICO	2,05	2,00	1,95	2,03	1,90	1,96	1,91	1,95	-
	LE QUOTE								

LA COMBO DA PROVARE

1+ OVER 1,5	CSNAI	Matchpoint	bet365	GoldBet	EUROBET	betaland	PLANETWIN	bet365	bwin
PRONOSTICO	1,75	1,72	1,75	1,71	1,70	1,75	1,69	1,83	-
	LE QUOTE								

Scommesse
in PILLOLE

SAN GALLO - YOUNG BOYS MARTEDÌ 22/12 (ORE 20:30)

Giornata n° 14 della Super League svizzera con l'anticipo di lusso tra il San Gallo, 20 punti in 12 match, e lo Young Boys capolista con 25 punti in 12 incontri. Un pari per entrambe nello scorso weekend ma nell'ultima trasferta affrontata lo Young Boys aveva sbancato Basilea per 2-0. Nella passata stagione le due squadre si contesero il titolo con i ragazzi di Seoane che vinsero alla fine il titolo. Sulla carta gli ospiti hanno qualcosa in più e il «2» è interessante.



SEGNO

2

QUOTA

1,80

Scommesse
in PILLOLE

TWENTE - SPARTA ROTTERDAM MARTEDÌ 22/12 (ORE 21:00)

Anche la Eredivisie olandese giocherà un turno infrasettimanale prima di chiudere il 2020 e darsi appuntamento al 9/10 gennaio. La quota che ci piace di più è quella dell'«1» (a 2,00) del Twente contro lo Sparta Rotterdam. I padroni di casa sono reduci dal colpo esterno sul campo del Venlo per il 7° successo stagionale (24 i punti ottenuti), mentre gli ospiti vengono dal ko casalingo con il Groningen per il 6° stop in 13 incontri (per loro 15 punti in classifica).



SEGNO

1

QUOTA

2,00

Scommesse
in PILLOLE

ARSENAL - MANCHESTER CITY MARTEDÌ 22/12 (ORE 21:00)

Nel midweek inglese sono previsti i quarti di finale della Coppa di Lega. Sono previsti match interessanti tra cui quello che vedrà impegnate Arsenal e Manchester City. Negli ottavi i Gunners avevano superato il Liverpool ai rigori dopo lo 0-0 di Anfield, mentre il City si era sbarazzato del Burnley. In campionato però le differenze sono grandi perché i londinesi hanno già incassato 8 sconfitte (l'ultima con l'Everton). Pronostico scontato e Combo per alzare la posta.



SEGNO

2+0 1,5

QUOTA

1,75

Occhi puntati su... **LIGA SPAGNOLA E SERIE A**

LIGA

MARTEDÌ 22 DICEMBRE 2020 - ORE 19:45



R. SOCIEDAD - A. MADRID

di Federico Mosca

REAL IN CALO MENTRE L'ATLÉTICO MADRID È IN RAMPA DI LANCIO..

Tre i punti di differenza ma Real Sociedad e Atlético Madrid arrivano al **big match del turno infrasettimanale** di Liga (siamo alla 16ª giornata) con uno stato psicofisico completamente differente. Nell'ultimo periodo la squadra di San Sebastian ha dovuto fare i conti con parecchi infortuni che hanno rallentato un rendimento fin qui fantastico e che l'ha lanciata (a sorpresa) nelle prime posizioni di classifica. Per la supersfida contro i colchoneros il tecnico Imanol potrà comunque fare affidamento sul rientro di Oyarzabal, una delle pedine fondamentali della rosa **ma resta pur priva** di Elustondo, Guridi, David Silva, Illarramendi, Januzai e Illarramendi. Troppe e decisamente pesanti contro un Atlético in forma e che non ha nessuna intenzione di staccarsi da quel primo posto in solitaria conquistato dopo l'agevole 3-1



LUIS SUAREZ
ATTACCANTE ATL. MADRID

Giornate intense per Luis Suarez che, dopo aver risposto alle domande del giudice italiano per i favori ottenuti durante l'esame sostenuto per cercare di prendere la cittadinanza italiana, ha risposto anche sul campo segnando due reti nel 3-1 dell'Atlético Madrid all'Elche. Con questa doppietta è diventato pichichi della Liga

sull'Elche di sabato scorso. La vittoria, in casa Sociedad, manca ormai da cinque turni e l'impressione è che la squadra dovrà rimandare ancora con il ritorno ai 3 punti. Anche perché il Cholo Simeone può sorridere visto che Diego Costa ha recuperato e farà parte dei convocati. In attacco dovrebbe comunque essere confermata la coppia **Joao Felix-Suarez**. In mediana agiranno, Lorente,

Koke, Saul e Carrasco. Linea difensiva composta Trippier, Savic, Felipe ed Hermoso. Squadra al completo per un match spartiacque che chiuderà il 2020 delle due squadre e ci dirà se l'Atlético ha la **testa giusta** per riprendersi quel titolo che manda a Madrid, sponda biancorossa, da 7 anni. Il «2» a quota **2,40** ci sembra una **super quota!**

VEDI ANCHE A PAGINA **9**

LA QUOTONA

2	CSNAI	Matchpoint	betinter	GoldBet	EUROBET	betaland	PLANETWIN	bet365	bwin
	2,40	2,37	2,40	2,38	2,37	2,36	2,38	2,40	2,40
PRONOSTICO									
LE QUOTE									

SERIE A

MARTEDÌ 22 DICEMBRE - ORE 20:45

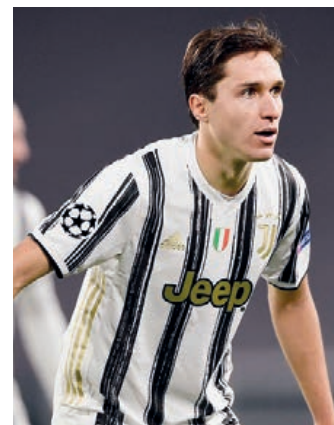


JUVENTUS - FIORENTINA

di Careca

PER I BOOKIES I VIOLA SEMBRANO RASSEGNAI: NOI GIOCHIAMO «GOAL»

Juventus-Fiorentina resta **LA partita**. Soprattutto dalle parti di Firenze dove viene considerata, quella contro i bianconeri, come la rivalità più accesa. Anche in tempo di covid, con stadi chiusi e tifosi ormai in disparte la sfida non può passare inosservata come una sfida qualunque. Per questo per il prossimo turno infrasettimanale di Serie A accendiamo i fari su un match che può regalarci una quota interessante. **I bookmakers sono concordi: la Juventus** vincerà a mani basse (segno «1» in media a 1,35) mentre noi alziamo il tiro **consigliandovi l'esito «Goal» che paga 1,90**. Dopo il poker al Parma all'Allianz Stadium ci prepariamo agli ultimi 90' minuti **prima della sosta natalizia**. In palio tre punti pesanti per gli uomini di Pirlo ma anche per la Viola, fermata in casa dal Verona e ancora a caccia di una scintilla dopo un avvio di



FEDERICO CHIESA
CENTROCAMPISTA JUVENTUS

Origine dello scontro Roberto Baggio poi Felipe Melo, Bernardeschi e infine, quest'estate Federico Chiesa. Sono tanti e mai senza polemica i trasferimenti tra le due squadre. L'ultimo in ordine di tempo è quello dell'ex idolo della Viola, passato alla Juve in estate: per lui la prima partita da ex non potrà che essere speciale.

stagione estremamente deludente, con tanto di cambio in panchina. **La formazione di Prandelli è ancorata alla zona retrocessione** e non deve scherzare troppo. Non vincono in campionato dal 3-2 in casa sull'Udinese del 25 ottobre, da quel momento quattro sconfitte e altrettanti pareggi. La Juventus ha invece vinto cinque delle ultime sei partite, considerando campionato e Champions League.

Ma contro la Fiorentina qualunque discorso relativo alla classifica o al divario tra le due squadre si annulla. la rivalità si è riaccesa dopo il turbolento trasferimento di Chiesa e la squadra viola ha qualcosa da farsi perdonare. per questo pensiamo possa essere più complicato di quello che dicono le quote per la Juve. «Goal» a 1,90.

VEDI ANCHE A PAGINA **9**

GOAL / NO GOAL

GOAL	CSNAI	Matchpoint	betinter	GoldBet	EUROBET	betaland	PLANETWIN	bet365	bwin
	1,90	1,87	1,88	1,88	1,90	1,90	1,92	1,90	1,85
PRONOSTICO									
LE QUOTE									

Scommesse in **PILLOLE**

ST. JOHNSTONE - RANGERS MERCOLEDÌ 24/12 (ORE 19:00)

Sedici vittorie e due pareggi (50 punti sui 54 disponibili) in 18 turni con 50 gol fatti ed appena 5 subiti (14 clean-sheet e solo una partita con più di un gol al passivo): sono questi i numeri dei Rangers schiacciasassi del torneo 2020/21 di Premier scozzese. Mercoledì i ragazzi di Gerrard sfideranno il St. Johnstone che di punti ne ha ottenuti appena 17 e che è terzultimo in classifica. Sulla carta non c'è partita e i Rangers dovrebbe chiudere subito la pratica.



SEGNO **2/2**
QUOTA **1,80**

Scommesse in **PILLOLE**

JUVE STABIA - CASERTANA MERCOLEDÌ 23/12 (ORE 20:45)

Dopo un faticoso (per via dell'emergenza Covid e dei protocolli ad esso collegati) avvio di torneo, la Lega Pro saluterà questo 2020 con il turno del 23 dicembre. Nel girone C si giocherà il derby campano tra Juve Stabia e Casertana. Le vespe stanno disputando un buon campionato (vengono dal pari di Catanzaro) considerando le difficoltà iniziali derivate dalla retrocessione dalla B, mentre la Casertana è una delle delusioni del torneo: l'«1» ci sta.



SEGNO **1**
QUOTA **-**

Scommesse in **PILLOLE**

BOCA JUNIORS - RACING GIOVEDÌ 24/12 (ORE 00:30)

Con un gol del paraguayino Melgarejo, il Racing Club ha vinto il match di andata dei quarti di Libertadores nel derby tutto argentino con il Boca, che nella notte tra mercoledì e giovedì cercherà di ribaltare il risultato a qualificarsi alle semifinali dove è atteso dal Santos. Dall'altra parte del tabellone è già definito il confronto tra River e Palmeiras (le semifinali sono previste per il 6 gennaio). La qualità e la storia in Libertadores degli xeneizes tifano per il segno «1».



SEGNO **1**
QUOTA **1,80**

IL BIG MATCH DEL MIDWEEK



ITALIA SERIE A - 14^a Giornata

Mercoledì 23/12, ore 20:45 - Milano - Stadio "Giuseppe Meazza"



MILAN-LAZIO

MODULO

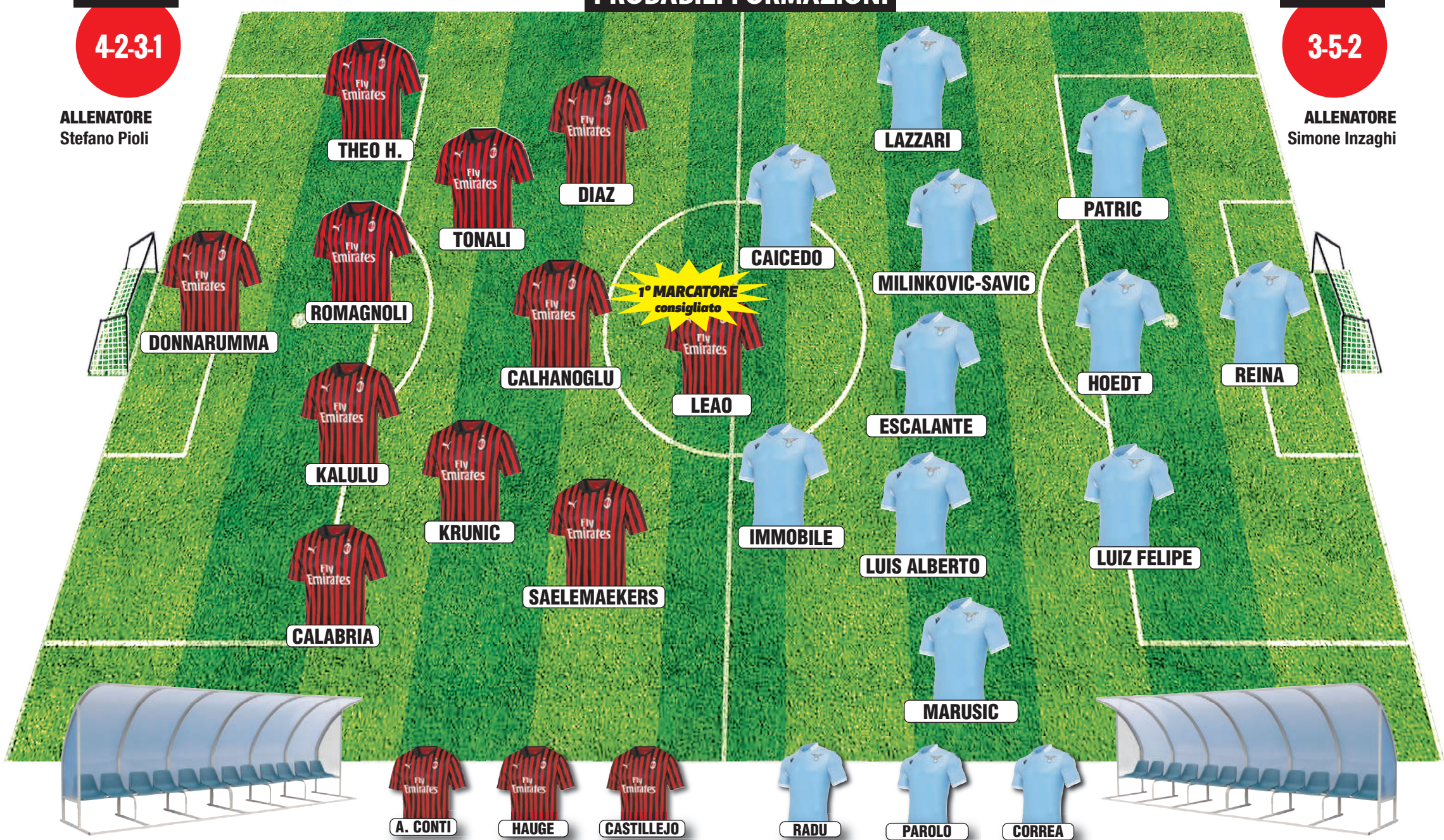
4-2-3-1

ALLENATORE
Stefano Pioli

PROBABILI FORMAZIONI

MODULO

3-5-2

ALLENATORE
Simone Inzaghi

LE QUOTE STARVEGAS

1	X	2	1X	X2	12					
2,00	3,75	3,50	1,29	1,80	1,26					
U1,5	O1,5	U2,5	O2,5	U3,5	O3,5	GOAL	NO GOAL	1 PT	X PT	2 PT
4,10	1,18	2,10	1,65	1,40	2,65	1,60	2,20	2,55	2,30	3,80



Le ultime 10 gare del MILAN

20.12.20	Sassuolo-MILAN	1-2
16.12.20	Genoa-MILAN	2-2
13.12.20	MILAN-Parma	2-2
10.12.20	Sparta Praga-MILAN	0-1
06.12.20	Sampdoria-MILAN	1-2
03.12.20	MILAN-Fiorentina	4-2
29.11.20	MILAN-Celtic	2-0
26.11.20	Lilla-MILAN	1-1
22.11.20	Napoli-MILAN	1-3
08.11.20	MILAN-Verona	2-2

LE QUOTE MEDIE DEGLI ALTRI OPERATORI

1	X	2	1X	X2	12					
2,00	3,75	3,50	1,30	1,77	1,25					
U1,5	O1,5	U2,5	O2,5	U3,5	O3,5	GOAL	NO GOAL	1 PT	X PT	2 PT
4,25	1,17	2,20	1,60	2,45	1,15	1,50	2,40	2,55	2,35	3,80

Le ultime 10 gare della LAZIO

15.12.20	Benevento-LAZIO	1-1
12.12.20	LAZIO-Verona	1-2
08.12.20	LAZIO-Club Brugge	2-2
05.12.20	Spezia-LAZIO	1-2
02.12.20	Dortmund-LAZIO	1-1
29.11.20	LAZIO-Udinese	1-3
24.11.20	LAZIO-Zenit	3-1
21.11.20	Crotone-LAZIO	0-2
08.11.20	LAZIO-Juventus	1-1
04.11.20	Zenit-LAZIO	1-1

Occhi puntati su... **PREMIER, CHAMPIONSHIP**

PREMIER LEAGUE

SABATO 26 DICEMBRE - ORE 21:00

SHEFFIELD UTD - EVERTON

di Fabio Santi

ANCELOTTI DEVE GESTIRE LE FORZE E AL CONTEMPO SFRUTTARE L'OCCASIONE

Il classico "Boxing Day" del calcio inglese in Premier League ci propone il **testacoda** tra Sheffield United ed Everton: la differenza in classifica è nettissima e dunque la squadra di Ancelotti dovrà provare a **sfruttare l'occasione** per cogliere il quarto successo consecutivo in campionato. I Blues hanno infatti **vinto le ultime tre**, tra l'altro tutte contro avversari di alto livello (o comunque di gran nome): nell'ordine, Chelsea (1-0), Leicester (2-0) e Arsenal (2-1), sabato scorso. Uno "scatto" fantastico, dopo il passaggio a vuoto accusato tra la fine di ottobre e novembre, che ha riportato il club di Liverpool nelle **primissime posizioni** della classifica. Occasione da sfruttare, dicevamo, contro l'ultima e, nel contempo, **forze da gestire**, perché come tradizione vuole, il calcio inglese ha, a cavallo del Natale e del Capodanno, un calendario



SEAMUS COLEMAN
DIFENSORE EVERTON

Per una volta parliamo di un difensore, perché in un momento della stagione in cui è molto importante avere una rosa ampia a disposizione, va sottolineato il rientro, avvenuto sabato scorso (da subentrato), del capitano della squadra. Coleman era assente da oltre un mese e mezzo: ottima notizia, per Ancelotti.

fittissimo: mercoledì l'Everton sarà impegnato nell'importante e prestigioso **quarto di Coppa di Lega** contro il Manchester Utd, poi la partita di Sheffield, e ancora, tra il 28 dicembre e il primo gennaio, un doppio, non certo agevole, impegno casalingo, prima con il Manchester City e poi con il sorprendente West Ham. Insomma, Ancelotti dovrà sicuramente **fare delle rotazioni** (a proposito, James Rodriguez, as-

sente nelle ultime due per infortunio, dovrebbe tornare subito a disposizione, più incerti i tempi di recupero di Allan), ma **non sprecare punti** nel match sulla carta più abbordabile di questo periodo sarebbe importante. Lo Sheffield Utd ha fatto 2 punti in 14 giornate: difficile pensare che sabato compia l'impresa. **Buona** la quota del segno «2».

VEDI ANCHE A PAGINA **26**

CHAMPIONSHIP

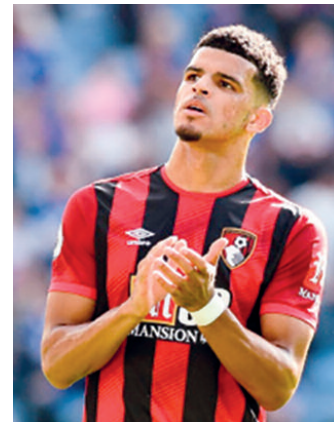
SABATO 26 DICEMBRE - ORE 16:00

BOURNEMOUTH - MILLWALL

di Oscar Benitez

IL BOURNEMOUTH VUOLE LA PREMIER E IN CASA HA UN RUOLINO INVIDIABILE

Blackburn, Norwich, Bristol City, Reading, Nottingham Forest, Huddersfield e Wycombe: l'elenco è completo. Sette squadre per 7 vittorie in casa (su 10), 23 punti sui 38 sinora incamerati: è lo score interno del **Bournemouth**, 2° in classifica nella **Championship inglese**. Il cammino esterno è meno nobile (3 successi ma 6 pareggi in 10 match) per una formazione che punta a tornare subito in Premier League dopo la retrocessione della passata stagione. Secondo costume ormai consolidato del "football made in England", si giocherà il giorno di Santo Stefano, per i britannici il famoso "boxing day", tradizione nelle case e negli stadi (*pur troppo tornati totalmente vuoti dopo le nuove restrizioni del premier Johnson*). Al Vitality Stadium, impianto dove i Cherries disputano le gare interne, **arriverà sabato il Millwall**, forma-



DOMINIC SOLANKE
ATTACCANTE BOURNEMOUTH

Cresciuto nelle giovanili del Chelsea, è arrivato in prima squadra con Mourinho come manager e con la maglia dei Blues a ottobre 2014 entrò sostituendo il brasiliano Oscar con il Maribor in Champions diventando il più giovane debuttante nella Champions della storia dei londinesi. Alla 3ª stagione con i Cherries, ha sinora segnato 8 gol in 20 match.

zione **che non ha le ambizioni del Bournemouth** (è attualmente 16ª con 25 punti, 13 in meno dei ragazzi di Tindall) e che ha nell'«X» il segno più frequente (*10 presenze in 20 incontri, è la squadra che ha pareggiato di più nella Championship*). L'ultimo scontro diretto al Vitality Stadium risale al 2014 e fu un pari 2-2, quello che però i Cherries ricordano con più piacere è stato il match del 5 ottobre 2013

quando s'imposero sui prossimi avversari per 5-2 dopo essere andati sotto per 0-2 in appena 10 minuti. Un precedente di buon auspicio per un confronto che Solanke (vedi box) e soci devono vincere per proseguire nella corsa verso la «A» e **per non veder scappare troppo il Norwich capolista**, una delle 7 "sorelle" battute al Vitality Stadium.

VEDI ANCHE A PAGINA **27**

LA QUOTA REGALATA

2	CSNAI	Matchpoint	betinter	GoldBet	EUROBET	betaland	PLANETWIN	bet365	bwin
	1,80	1,72	1,75	1,75	1,77	1,79	1,82	1,72	1,70
PRONOSTICO	LE QUOTE								

LA FISSA BEN PAGATA

1	CSNAI	Matchpoint	betinter	GoldBet	EUROBET	betaland	PLANETWIN	bet365	bwin
	1,70	1,65	1,65	1,66	1,65	1,70	1,68	1,66	1,70
PRONOSTICO	LE QUOTE								

Scommesse in PILLOLE

LECCE - VICENZA DOMENICA 27/12 (ORE 15:00)

Da qualche anno la Serie B ha adottato il modello inglese con un calendario ricco di partite durante la sosta natalizia. La 15ª giornata si giocherà tutta di domenica 27 e tra le tante sfide in programma vi segnaliamo il possibile segno «1» del Lecce che è reduce da un brutto stop in casa nell'ultima al "Via del Mare" (0-3 con il Pisa) ma resta di un'altra categoria rispetto al neopromosso Vicenza che a fatica cercherà di salvarsi al termine di questa stagione.

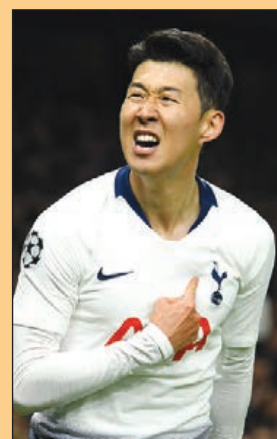


SEGNO
1
QUOTA
-

Scommesse in PILLOLE

WOLVES - TOTTENHAM DOMENICA 27/12 (ORE 15:00)

Pesante doppio ko e necessità di riscatto per il Tottenham di Mourinho che ha rimediato due "sberle" che l'hanno allontanata dalla vetta. Prima nel big match contro il Liverpool (deciso da un gol nel finale dei Reds) poi quella a sorpresa contro il Leicester. Ora serve un rapido cambio di rotta anche perché la squadra di Klopp corre mentre il Wolves non è che stia proprio in formissima. Eppure la quota di apertura ci segnala Tottenham vincente a 2,20!

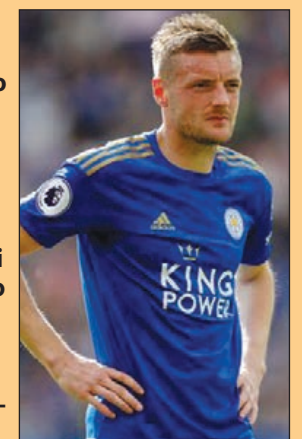


SEGNO
2
QUOTA
2,20

Scommesse in PILLOLE

LEICESTER - MANCHESTER UTD SABATO 26/12 (ORE 13:30)

Il boxing Day ha una grande tradizione in Inghilterra e anche per questa stagione la Premier League ci regala come match di apertura una sfida ricca di fascino e assolutamente da non perdere. Tra Leicester e Manchester United lo spettacolo sembra garantito con due squadre ottime in fase offensiva e poco attente alla zona difensiva. Per questo vi segnaliamo la combo «Goal+Over» che ci permette di arrivare fino al raddoppio secondo le prime proiezioni dei bookies.



SEGNO
G+O
QUOTA
2,00

CONCORSO
39

Totocalcio

LA SCHEDONA

CONCORSO DEL 22-23/12/2020		MOLTO PROBABILI	POSSIBILI	POCO PROBABILI	PICCHETTO TECNICO			col. base	3d c8 rid. 2	4d c16 rid. 4	5d c32 rid. 7	7d c128 rid. 16	1t 4d c48 rid. 8	2t 4d c144 rid. 20	3t 3d c216 rid. 24	4t c81 rid. 9
SQUADRA 1	SQUADRA 2				% 1	% X	% 2									
1	Crotone - Parma	X	2	1	26	44	30	X	21	X	X2	X	X1	X	X	X
2	Juventus - Fiorentina	1	X2		70	22	8	1	1	1	1	12	1	1	1	1
3	Verona - Inter	2	X	1	12	28	60	2	2	2	2	2	2X	2	2	2
4	Bologna - Atalanta	2	X	1	13	30	57	2	2	2	2	2	2X	2	2	2
5	Milan - Lazio	1X	2		41	36	23	1	1	12	X	12	1X	1X	1X2	1X2
6	Napoli - Torino	1		X2	72	21	7	1	1	1X	1X	12	1X2	1	1	1X2
7	Roma - Cagliari	1	X	2	70	24	6	1	1	1	1	1	1	1	1X	1
8	Sampdoria - Sassuolo	X21			29	38	33	X	X	X	X2	X	X	X21	X	X
9	Spezia - Genoa	X1	2		36	41	23	X	X	X2	X	2	1	X1	X	X
10	Udinese - Benevento	1	X	2	51	33	16	1	1	1	1	1	1	1	1	1
11	Cittadella - Frosinone	X21			30	37	33	X	X	21	X2	X2	1	X21	X21	X
12	Pisa - Chievo	2X		1	19	38	43	2	X	2	2	2X	2	2X	21	2
13	Spal - Lecce	X1	2		35	41	24	X	X1	X	X	X1	X	X1	X12	X12
14	Vicenza - Reggina	1	X	2	50	34	16	1	1X	1	1X	1X	1	1	12	1X2

Totogol

IL NOSTRO
PRONOSTICO

1	
2	12
3	
4	34
5	567
6	34
7	12
8	
9	
10	
11	567
12	567
13	
14	

**LE TRE FISSE
E LA SORPRESA**

Ultimo concorso dell'anno con un palinsesto stavolta tutto italiano: ci sono infatti tutte e 10 le partite del turno infrasettimanale di Serie A e 4 di quello di serie B. Le **tre fisse** per noi più probabili riguardano altrettanti match del nostro massimo campionato: si tratta delle vittorie casalinghe di Juventus, Napoli e Roma. Per quanto riguarda la **possibile sorpresa**, occhio, in B, al pareggio di Vicenza-Reggina.



In agenzia il gioco si chiude alle ore 18,15 di martedì 22 dicembre

CONCORSO
39

Big MATCH

GRUPPO 1 (3 SU 6)	MOLTO PROBABILI	POSSIBILI	POCO PROBABILI	LE NOSTRE SCELTE
1) Juventus - Fiorentina	1		X2	1
2) Bologna - Atalanta	2	X	1	
3) Napoli - Torino	1		X2	1
4) Roma - Cagliari	1		X2	1
5) Sampdoria - Sassuolo	X2	1		
6) Udinese - Benevento	1	X	2	

GRUPPO 2 (3 SU 6)	MOLTO PROBABILI	POSSIBILI	POCO PROBABILI	LE NOSTRE SCELTE
1) Crotone - Parma	X	12		
2) Milan - Lazio	1X	2		1X
3) Spezia - Genoa	1X	2		
4) Cittadella - Frosinone	X	12		
5) Spal - Lecce	1X	2		1X
6) Vicenza - Reggina	1	X	2	1

GRUPPO 3 (1 SU 3)	RISULTATI ESATTI			LE NOSTRE SCELTE
1) Hellas Verona - Inter	0-1	0-2	1-2	0-1
2) Pisa - Chievo	1-2	1-1	1-3	
3) Pordenone - Cremonese	1-0	2-1	1-1	



RISERVATO ALLE AGENZIE DI SCOMMESSE

TS PACK

**I TUOI CLIENTI, NELLA TUA AGENZIA
POTRANNO INFORMARSI
E METTERE A PUNTO
I LORO TICKET, COMODAMENTE,
IN TOTALE SICUREZZA.**

**PRENOTA
"TS PACK"**

CHIAMA SUBITO 06/82006043

OPPURE

SCRIVI UNA MAIL-ABBONAMENTI@PROSPORTEDIZIONI.IT



**UN'OFFERTA
SUPER
VANTAGGIOSA**

REGIONE
LAZIO

ORDINANZA
n° Z00056 10/08/2020
... è consentita la messa a disposizione,
possibilmente in più copie, di riviste,
quotidiani e materiale informativo
a favore dell'utenza per uso comune".





ITALIA - Serie A

L'Atalanta può passare a Bologna «Goal» a Roma

Si rigioca subito: tra martedì e mercoledì, le 10 partite della **14ª giornata**. La prima, martedì alle 18.30, tra Crotone e Parma non offre grandi spunti a livello di betting. Più interessante **Juve-Fiorentina** delle 20.45, con i bianconeri logicamente favoriti. Chi non si accontenta dell'«1», può giocare il parziale/finale oppure rischiare il «Goal» (entrambi più o meno a **1,90**). Mercoledì gli altri otto incontri: uno solo è alle 18.30 e vedrà di

fronte Verona e Inter. Pronostico favorevole ai **nerazzurri**, anche se i padroni di casa stanno facendo un ottimo campionato e dunque non vanno sottovalutati. Per aprire la terzina del midweek comunque **ci prendiamo il «2»** del Bentegodi. Il resto del programma è tutto alle 20.45. Partiamo allora dalle due partite con cui completiamo la terzina: l'Atalanta va a Bologna e parte favorita. Nell'ultima al Dall'Ara i

rossoblu sono stati travolti dalla Roma, e dunque saranno più guardinghi, ma alla lunga crediamo **che i bergamaschi ce la possano fare**. A proposito della Roma, proviamo a giocare il «Goal» nel confronto che i giallorossi avranno all'Olimpico con il Cagliari. L'esito in questione non paga pochissimo e ci può stare, perché i sardi in attacco sanno colpire e la difesa di casa non è propriamente impenetrabile.

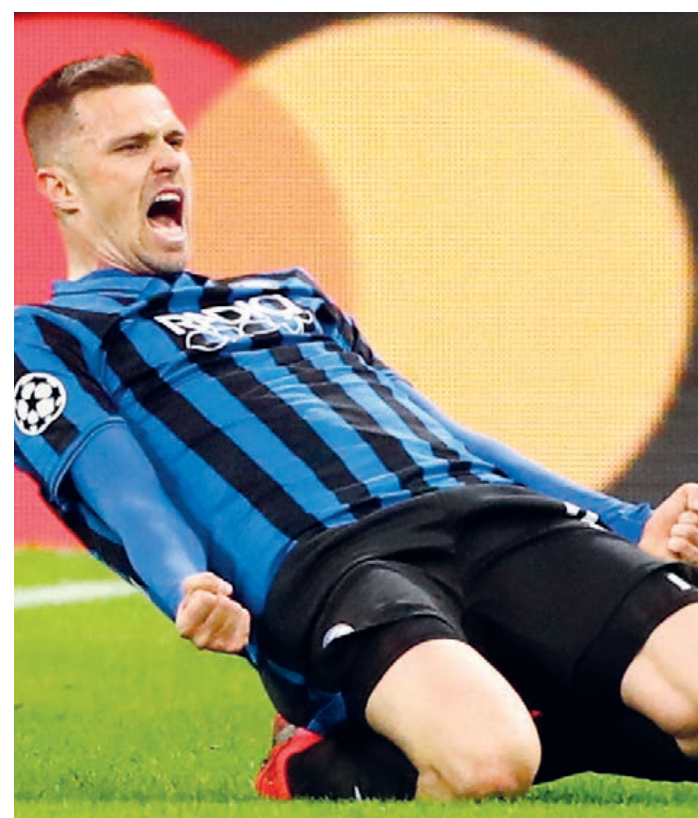
Per il resto, nettamente favorito il Napoli sul Torino e pronostico favorevole (con meno differenza) anche per l'Udinese in casa contro il Benevento. Più equilibrate le altre sfide, tra cui il **big match** del Meazza tra il Milan capolistino e la Lazio. Ancora più incerte, almeno sulla carta, Sampdoria-Sassuolo e il **derby ligure**, che riguarda la parte bassa della classifica, tra lo Spezia (che è comunque leggermente favorito) e il Genoa.

La redazione consiglia...

	SEGNO	QUOTA
VERONA - INTER	2	1,65
BOLOGNA - ATALANTA	2	1,75
ROMA - CAGLIARI	GOAL	1,70

Meglio evitare di giocare su...

CROTONE - PARMA



ITALIA - Serie B

L'«1» dell'Empoli (a 1,65) è la fissa della 14ª giornata



Non c'è sosta per la cadetteria che giocherà tre turni ancora nel 2020. Nel weekend si è disputata la 13ª giornata con 4 vittorie interne, 3 pari e successi esterni. **Nulla di nuovo in vetta con Empoli, Salernitana e Frosinone** (0-0 nello scontro diretto tra granata e gialloblù) **che hanno pareggiato**. 3ª affermazione di fila (la 4ª nelle ultime 5 esibizioni) per il Cittadella che ha agganciato il 4º posto la Spal (0-0 a Venezia).

In testa c'è l'Empoli che martedì affronta al Castellani la Reggiana reduce dal ko di Brescia. L'undici di Dionisi ha impattato con il Chievo (1-1 firmato da La Mantia e azzurri poi incapaci di sfruttare la superiorità numerica per 20') a Verona dove quattro mesi fa, con lo stesso punteggio, fu eliminato dai playoff. Per Mancuso (vicecapocannoniere del torneo con 7 reti alle spalle di Coda e Forte) e soci 4 «1» e 2 «X» in

casa: obiettivo tre punti con la Reggiana. *«Prestazione negativa sotto tutti i punti di vista, è stata una giornata no»*, questo il commento di Lanna (vice allenatore del Lecce che sostituisce Corini bloccato dal Covid) dopo l'inatteso crollo dei suoi al Via del Mare con il Pisa. Per i salentini c'è ora la Spal di ritorno dal 2º pari consecutivo: **sarà «Under»** (8 nelle ultime 9 per i biancazzurri di Marino) **contro «Over»** (7 nelle ultime 8 per Mancosu e

compagni con il **primo in pole**. Il Monza è andato ko nel recupero (in 10 contro 11) a Pescara malgrado la doppietta dell'ex Bettella: per D'Errico (con la 169ª presenza è entrato nel top 20 di sempre dei brianzoli) e soci c'è voglia di riscatto con l'Ascoli (un punto nelle ultime 6) che il Monza ritrova dopo 27 anni: per maggiori informazioni vi rimandiamo alle pagine Esperti. Il Cittadella ospita il Frosinone: il «Goal» a 1,80 ci pare ottimo.

La redazione consiglia...

	SEGNO	QUOTA
EMPOLI - REGGIANA	1	1,65
SPAL - LECCE	UNDER 2,5	2,10
MONZA - ASCOLI	1+0 1,5	1,75

Meglio evitare di giocare su...

PORDENONE - CREMONESE



SPAGNA - LaLiga

A San Sebastian l'Atlético Madrid si gioca il primato

Primo turno infrasettimanale della stagione in Liga che riparte nel segno del **big match tra Real Sociedad e Atlético Madrid** (martedì, ore 19:45). I **colchoneros sono primi** (29 punti, 12 giornate) e posso staccare i rivali, partiti a razzo ad inizio stagione ma che arrivano alla sfida con qualche assenza di troppo e senza vittorie da fine novembre. Tra le pagine degli esperti consigliamo il segno

«2», qui ci cauteliamo con la **doppia «X2»** che rappresenta la base (1,35) per la nostra terzina. A ridosso troviamo il **Real Madrid** che dopo la sfida contro l'Eibar ritrova il campo mercoledì contro il Granda, bravo a regolare il Betis e portarsi, così, in sesta posizione in compagnia del Barcellona. Le quote sono, a nostro avviso, troppo sbilanciate a favore dei blancos. Lasciate stare, si rischia solo di

scivolare. **A proposito del Barça:** l'ennesimo passo falso (2-2 in casa contro il Valencia) iscrive i blaugrana a squadra più odiata dagli scommettitori: sempre troppo favorita rispetto alle reali prestazioni mostrate in questa stagione. Nonostante un **Messi** in ripresa (l'argentino ha raggiunto Pelè a quota 643 gol con la stessa maglia, proprio come la leggenda brasiliana con il Santos) Koeman continua

a fare male (Pjanic sempre in panca), scivolando, così, a -8 dalla vetta. Ora la trasferta in casa del Valladolid, bravo a fermare il Siviglia ma che arriverà stanco e con pochi ricambi. Ok la combo **«2+Over 1,5»** a 1,55, come terza scelta andiamo sul **Villarreal** che ci sembra in forma nonostante qualche assenza: all'Estadio de la Ceramica arriva il Bilbao: il **segno «1» è al raddoppio**.

La redazione consiglia...

	SEGNO	QUOTA
REAL SOCIEDAD - ATL. MADRID	X2	1,35
VILLARREAL - ATHLETIC BILBAO	1	1,95
VALLADOLID - BARCELONA	2+ OVER 1,5	1,60

Meglio evitare di giocare su...

REAL MADRID - GRANADA



a cura di Federico Mosca



Bet Machine

LA MACCHINA DELLE SCOMMESSE VINCENTI

Partite tra **MARTEDÌ E MERCOLEDÌ** per la nuova Bet Machine, la macchina che unisce la potenza della sistemistica al valore del pronostico. La formula è semplicissima: basta stabilire la quota che si vuole vincere, scegliere i pronostici preferiti tra quelli proposti e "Bet Machine" indica come comporre la scommessa. **PROVACI ANCHE TU**: le vincite si "incastrano" sempre!

Come costruire una scommessa con la "BET MACHINE"

- 1 Scegli quanto vuoi vincere, cioè LA QUOTA
- 2 Scegli le tue partite preferite della nostra Bet Machine

in base ai colori indicati nello schema in basso per la quota prescelta... ed il gioco è fatto!

Un esempio pratico renderà ancora più chiaro il meccanismo. Se la quota a cui si vuole puntare è 20, basterà scegliere i pronostici preferiti come indicato nella fascia "Quota 20" in basso:

- 2 risultati tra quelli in "Verde"
- 1 risultato tra quelli in "Arancione"
- 1 risultato tra quelli in "Rosso"
- 1 risultato tra quelli in "Blu"

giocando in totale 5 partite.

Si precisa che le quote della Bet Machine sono da intendersi come orientative e possono oscillare in base ai risultati prescelti. In generale, però, rispettando lo schema Bet Machine, quasi sempre si ottengono scommesse dalla quota molto simile a quella prescelta.

SCEGLI TRA QUESTE PARTITE

Quote fino a 1.50	Quote da 1.55 a 1.80	Quote da 1.85 a 2.05	Quote da 2.10 a 2.30	Quote oltre 2.30
MERCOLEDÌ ROMA CAGLIARI «1»	MERCOLEDÌ VERONA INTER «2»	MARTEDÌ CLUJ UNIV. CRAIOVA «1»	MARTEDÌ NAPOLI TORINO «Goal+Over 2,5»	MARTEDÌ JUVENTUS FIORENTINA «1+Goal»
MARTEDÌ MONZA ASCOLI «1»	MARTEDÌ BRAGA RIO AVE «1»	MERCOLEDÌ FENERBAHCE ISTANBUL BB «Goal+Over 2,5»	MARTEDÌ VICENZA REGGINA «1»	MARTEDÌ PISA CHIEVO «2»
MARTEDÌ REAL SOCIEDAD ATLETICO MADRID «X2»	MARTEDÌ ARSENAL MANCHESTER CITY «2»	MERCOLEDÌ NIZZA LORIENT «1»	MARTEDÌ DINAMO DRESDA DARMSTADT «1»	MERCOLEDÌ NIMES DIJON «X»
MARTEDÌ VALLADOLID BARCELLONA «2»	GIOVEDÌ SAN GALLO YOUNG BOYS «2»	MERCOLEDÌ STOCCARDA FRIBURGO «1»	MARTEDÌ PARIS FC GUINGAMP «1»	MERCOLEDÌ MLADA BOLESLAV SLOVACKO «1»

Quante partite inserire per...

BET MACHINE	Quota 5	Quota 10	Quota 15	Quota 20	Quota 30	Quota 50	Quota 70	Quota 100	Quota 200	Quota 1000
	1 Verde	1 Arancione	1 Blu	1 Rosso	1 Blu	1 Rosso	1 Blu	1 Rosso	1 Blu	1 Blu
	2 Verde	2 Arancione	1 Blu	1 Rosso	2 Blu	2 Rosso	1 Blu	2 Rosso	2 Blu	2 Blu
	1 Verde	1 Arancione	1 Blu	1 Rosso	1 Blu	1 Rosso	1 Blu	1 Rosso	1 Blu	1 Blu
	2 Verde	1 Arancione	1 Blu	1 Rosso	2 Blu	2 Rosso	1 Blu	2 Rosso	2 Blu	2 Blu
	1 Verde	2 Arancione	1 Blu	1 Rosso	1 Blu	1 Rosso	1 Blu	1 Rosso	1 Blu	1 Blu
	2 Verde	2 Arancione	1 Blu	1 Rosso	2 Blu	2 Rosso	1 Blu	2 Rosso	2 Blu	2 Blu
	1 Verde	1 Arancione	1 Blu	1 Rosso	1 Blu	1 Rosso	1 Blu	1 Rosso	1 Blu	1 Blu
	2 Verde	2 Arancione	1 Blu	1 Rosso	2 Blu	2 Rosso	1 Blu	2 Rosso	2 Blu	2 Blu
	1 Verde	1 Arancione	1 Blu	1 Rosso	1 Blu	1 Rosso	1 Blu	1 Rosso	1 Blu	1 Blu

Questo è lo schema "Bet Machine". Per ciascuna quota è indicato quante partite scegliere di un determinato colore, per arrivare ad avere una scommessa della quota desiderata.

■ LA BET MACHINE È PERSONALIZZABILE. I pronostici che la redazione suggerisce sono quelli che riteniamo ottimali per l'applicazione della Bet-Machine, che però è personalizzabile dallo scommettitore, che può utilizzare anche pronostici non compresi nella nostra selezione. L'importante è rispettare lo schema degli "ingranaggi" delle quote della Bet Machine ed avere l'accortezza di sostituire uno o più pronostici con altri risultati di uguale fascia, cioè CON LA STESSA QUOTA o QUOTA MOLTO SIMILE a quella del pronostico sostituito.

I NOSTRI CONSIGLI PER I PROSSIMI GIORNI

dicembre 22 **Martedì sera**

- Monza - Ascoli ore 19,00
- Juventus - Fiorentina ore 20,45
- Valladolid - Barcellona ore 22,00
- Villarreal - Athletic Bilbao ore 22,00

dicembre 23 **Mercoledì pomeriggio**

- Stoke - Tottenham ore 18,30
- Verona - Inter ore 18,30
- Rennes - Metz ore 19,00
- Hibernian - St. Mirren ore 19,00

dicembre 23 **Mercoledì sera**

- Bologna - Atalanta ore 20,45
- Sampdoria - Sassuolo ore 20,45
- Monaco - St. Etienne ore 21,00
- Feyenoord - Heerenveen ore 21,00

dicembre 26 **Sabato sera**

- Standard Liegi - St. Truiden ore 20,45
- Watford - Norwich ore 20,45
- Man City - Newcastle ore 21,00
- Sheffield Utd - Everton ore 21,00

IL TICKET

Italia B
 Monza 1.50
 Pareggio 4.00
 Ascoli 6.50

Italia A
 Juventus 1.35
 Pareggio 6.25
 Fiorentina 8.50

Spagna 1
 Valladolid - Barcellona
 Under 2.30
 Over 1.55

Spagna 1
 Villarreal 1.95
 Pareggio 3.40
 Athletic Bilbao 4.00

PER VINCERE DI PIÙ...
 La quinta scelta riguarda un match della Liga spagnola. Squadre in campo alle 19,45:
 Real Sociedad - Atletico Madrid «2» (2.40)

Per ogni 10€ si vincono **146,89€**

Per ogni 10.00€ si vincono **61,21€**



IL TICKET

Coppa di Lega Inghilterra
 Stoke 5.95
 Pareggio 4.35
 Tottenham 1.50

Italia A
 Verona 5.60
 Pareggio 4.00
 Inter 1.65

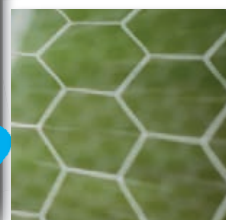
Francia 1
 Rennes 1.70
 Pareggio 3.70
 Metz 5.00

Scozia 1
 Hibernian 1.65
 Pareggio 3.75
 St. Mirren 5.25

PER VINCERE DI PIÙ...
 L'opzione che aumenta la quota la peschiamo in Francia 1. Calcio d'inizio alle 19:
 Bordeaux - Reims «1» (2.15)

Per ogni 10€ si vincono **149,26€**

Per ogni 10.00€ si vincono **69,42€**



IL TICKET

Italia A
 Bologna 4.50
 Pareggio 3.95
 Atalanta 1.75

Italia A
 Sampdoria - Sassuolo
 Goal 1.50
 No Goal 2.40

Francia 1
 Monaco 1.65
 Pareggio 4.00
 St. Etienne 5.00

Olanda 1
 Feyenoord - Heerenveen
 Under 2.50
 Over 1.45

PER VINCERE DI PIÙ...
 Per alzare la quota, abbiamo scelto un match della Ligue 1 francese. Comincia alle 21:
 Angers - Marsiglia «2» (2.50)

Per ogni 10€ si vincono **157,01€**

Per ogni 10.00€ si vincono **62,80€**



IL TICKET

Belgio 1
 Standard Liegi 1.55
 Pareggio 4.15
 St. Truiden 6.30

Inghilterra 2
 Watford - Norwich
 Goal 1.70
 No Goal 2.00

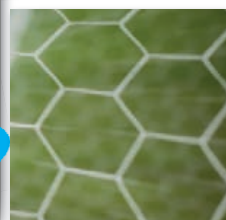
Inghilterra 1
 Man City - Newcastle
 Under 3.30
 Over 1.35

Inghilterra 1
 Sheffield Utd 4.50
 Pareggio 3.90
 Everton 1.75

PER VINCERE DI PIÙ...
 L'opzione che aumenta la quota la peschiamo in Premier League. Calcio d'inizio alle 18,30:
 Arsenal - Chelsea «2» (1.95)

Per ogni 10€ si vincono **121,39€**

Per ogni 10.00€ si vincono **62,25€**



NOTA BENE: Salvo diversa indicazione, per «Under» e «Over» si intende il tipo più "tradizionale" con parametro a 2,5 GOL

GIOCA & VINCI

UNA PAGINA DI PRONOSTICI FIRMATI DAI NOSTRI MIGLIORI ESPERTI

MAR/MER 22/23 **Bolla del Blog**

Pronostici proposti da, nell'ordine: Silio Samba, Etrusco, Danimor

- Monza - Ascoli 1H
- Juventus - Fiorentina 1
- Roma - Cagliari Over 3,5

Quota coppia 3,25 Quota terzina 6,50

MERCOLEDÌ 23 **Fabio Santi**

- Stoke - Tottenham 2
- Nizza - Lorient 1
- Verona - Inter 2 + Und 4,5

Quota coppia 2,75 Quota terzina 5,55

SABATO 26 **Fabio Santi**

- Club Bruges - Eupen Over 2,5
- Bournemouth - Millwall 1
- Ipswich - Norhampton 1
- Fulham - Southampton 2

Quota terzina 4,45 Quota quartina 10,00

MARTEDÌ 22 **Careca**

- Juventus - Fiorentina 1 + Over 1,5
- Valladolid - Barcellona 2 + Over 1,5
- Empoli - Reggiana 1
- Monza - Ascoli 1 + Over 1,5

Quota terzina 3,85 Quota quartina 6,70

SABATO 26 **Federico Mosca**

- Arsenal - Chelsea 2
- Sheffield Utd - Everton 2
- Leicester - Man Utd Goal+Over

Quota coppia 3,60 Quota terzina 7,70

MERCOLEDÌ 23 **Federico Mosca**

- Monaco - St Etienne 1
- Bologna - Atalanta 2
- Verona - Inter 2
- Udinese - Benevento Goal

Quota terzina 4,35 Quota quartina 7,85

SAB/DOM 26/27 **IL BOLLETTONE**

- Cremonese - Monza X2+Und 3,5
- Leeds - Burnley Goal
- Arsenal - Chelsea X2
- Watford - Norwich Goal
- Sheffield Utd - Everton 2
- Utrecht - AZ Goal
- Famalicao - Gil Vicente 1X
- Leicester - Manchester Utd Goal
- St. Liegi - St. Truiden 1
- Lecce - Vicenza 1

Quota cinquina 8,60 Quota decina 63,00

80 Incontri delle **Top League d'Europa.**

30 Match della mattina e del pomeriggio.

22 Partite della sera.

22 Eventi fino alle 22:00.

MARTEDI 22 DICEMBRE														MARTEDI 22 DICEMBRE				MARTEDI 22 DICEMBRE			
ORA	NAZ	MAN	TRN	PSZ	TREND	CASA	FUORI	TREND	PSZ	QUOTE			QUOTE								
					← ULTIMO RIS.			← ULTIMO RIS.		1	X	2	PRON	U	O	PRON					
16:30	OLA	Eredivisie	14°	15	N V V P P	F. SITTARD	RKC WAALWIJK	P P V V N	13	2,10	3,35	3,40	1	2,30	1,55	O					
17:30	SPA	Laliga	15°	12	N N N P N	VALENCIA	SIVIGLIA	N V P V V	6	4,33	3,30	1,83	2	1,72	2,00	U					
17:30	SPA	Laliga	15°	15	P P N N N	ELCHE	OSASUNA	P P P P N	20	3,50	3,00	2,30	1	1,50	2,40	U					
18:30	ITA	Serie A	14°	20	P N V P P	CROTONE	PARMA	P N N N V	16	2,75	3,45	2,60	X	1,85	1,85	U					
18:45	OLA	Eredivisie	14°	18	N N P P P	EMMEN	UTRECHT	N P N N N	10	4,33	4,00	1,72	2	2,40	1,50	O					
19:00	ITA	Serie B	14°	4	V V V P V	CITTADELLA	FROSINONE	N V N V V	3	2,42	2,90	3,25	X	1,60	2,20	U					
19:00	ITA	Serie B	14°	16	P V P N P	COSENZA	VENEZIA	N V P N V	6	3,10	3,10	2,35	2	1,70	2,02	U					
19:00	ITA	Serie B	14°	13	V P V N N	VICENZA	REGGINA	P P P V P	18	2,25	3,00	3,55	1	1,65	2,10	O					
19:00	ITA	Serie B	14°	8	P V V P N	MONZA	ASCOLI	P P N P P	19	1,50	4,00	6,50	1	1,90	1,80	O					
19:00	ITA	Serie B	14°	17	V N P V P	PESCARA	BRESCIA	V N V N P	11	3,00	3,00	2,45	2	1,70	2,02	O					
19:00	ITA	Serie B	14°	10	V N V V P	PISA	CHIEVO VERONA	N N V P P	9	3,36	3,05	2,30	X	1,72	2,00	U					
19:00	ITA	Serie B	14°	12	V N P N V	PORDENONE	CREMONESE	V P N N V	15	2,15	3,15	3,60	1	1,65	2,10	U					
19:00	ITA	Serie B	14°	5	N N P V V	SPAL	LECCE	P N N N V	7	2,60	3,20	2,75	X	2,15	1,62	U					
19:45	SPA	Laliga	15°	19	P V N P N	HUESCA	LEVANTE	V P V N N	14	2,30	3,40	3,00	X	1,90	1,80	U					
19:45	SPA	Laliga	15°	2	P P N N N	R. SOCIEDAD	ATLETICO M.	V P V V V	1	3,30	3,10	2,30	2	1,60	2,20	U					
20:00	OLA	Eredivisie	14°	2	V V N V N	PSV EINDHOVEN	VENLO	P P P N P	16	1,13	8,50	16,00	1	3,20	1,30	O					
20:45	ITA	Serie A	14°	3	V N V V N	JUVENTUS	FIorentina	N N P N P	17	1,46	4,40	6,40	1	2,25	1,57	O					
21:00	ITA	Serie B	14°	1	N V V N N	EMPOLI	REGGINA	P P V V N	14	1,68	3,70	5,00	1	2,02	1,70	O					
21:00	OLA	Eredivisie	14°	6	V P V P N	TWENTE	SPARTA R.	P V V P V	9	2,05	3,50	3,25	1	2,20	1,60	O					
22:00	SPA	Laliga	15°	17	N V P N V	VALLADOLID	BARCELONA	N V V P V	5	7,50	4,75	1,40	2	2,30	1,55	O					
22:00	SPA	Laliga	15°	4	V N N N N	VILLARREAL	ATH. BILBAO	V P N P N	10	1,95	3,40	3,90	1	1,68	2,05	U					
MERCOLEDI 23 DICEMBRE														MERCOLEDI 23 DICEMBRE				MERCOLEDI 23 DICEMBRE			
ORA	NAZ	MAN	TRN	PSZ	TREND	CASA	FUORI	TREND	PSZ	QUOTE			QUOTE								
					← ULTIMO RIS.			← ULTIMO RIS.		1	X	2	PRON	U	O	PRON					
16:30	OLA	Eredivisie	14°	7	V P V V V	AZ ALKMAAR	VITESSE	V N P V N	3	2,05	3,50	3,50	X	2,20	1,60	U					
17:30	SPA	Laliga	15°	18	P P N N P	GETAFE	CELTA VIGO	V V V V P	7	2,80	2,95	2,75	2	1,50	2,45	U					
18:30	ITA	Serie A	14°	7	N P V N V	VERONA	INTER	V V V V V	2	5,75	4,20	1,55	2	2,10	1,65	U					
18:45	OLA	Eredivisie	14°	14	P P P V P	WILLEM II	AJAX	V V P V V	1	11,00	6,75	1,24	2	3,15	1,30	O					
19:00	FRA	Ligue 1	17°	12	P P V N V	BORDEAUX	REIMS	N V P N P	16	2,21	3,20	3,35	1	1,65	2,10	U					
19:00	FRA	Ligue 1	17°	9	P V P V P	LENS	BREST	N N V P V	11	1,99	3,55	3,55	1	2,00	1,72	O					
19:00	FRA	Ligue 1	17°	13	P V P N P	NIZZA	LORIENT	P V P P P	19	1,92	3,55	3,90	1	1,80	1,90	U					
19:00	FRA	Ligue 1	17°	18	P P P P V	NIMES	DIJON	P N N V P	20	2,55	3,35	2,75	1	1,85	1,85	U					
19:00	FRA	Ligue 1	17°	8	V V P N P	RENNES	METZ	V V N P P	10	1,73	3,55	4,80	1	1,70	2,02	O					
19:45	SPA	Laliga	15°	3	V V V P N	REAL MADRID	GRANADA	V N P P P	8	1,36	5,20	8,10	1	2,30	1,55	O					
20:00	OLA	Eredivisie	14°	5	V V V V N	GRONINGEN	HERACLES	V P N P P	12	1,97	3,30	4,00	1	1,70	2,02	U					
20:00	OLA	Eredivisie	14°	17	P N N N P	DEN HAAG	ZWOLLE	N P V N N	11	4,00	3,75	1,89	2	2,10	1,65	O					
20:45	ITA	Serie A	14°	13	N N P P V	BOLOGNA	ATALANTA	N V P N N	8	4,50	3,90	1,75	2	2,40	1,50	O					
20:45	ITA	Serie A	14°	1	N N V V V	MILAN	LAZIO	N P V P V	9	2,20	3,65	3,10	1	2,10	1,65	O					
20:45	ITA	Serie A	14°	5	P V V V P	NAPOLI	TORINO	N P P P N	19	1,37	5,00	7,00	1	2,55	1,45	O					
20:45	ITA	Serie A	14°	4	V V N P V	ROMA	CAGLIARI	N P N N P	11	1,31	5,95	8,65	1	2,95	1,35	O					
20:45	ITA	Serie A	14°	10	V V P P N	SAMPDORIA	SASSUOLO	N V N P V	6	2,65	3,50	2,55	X	2,05	1,68	U					
20:45	ITA	Serie A	14°	15	N P P N N	SPEZIA	GENOA	N P N P P	18	2,20	3,50	3,20	X	2,05	1,68	U					
20:45	ITA	Serie A	14°	12	N V V V N	UDINESE	BENEVENTO	N P N N V	14	1,87	3,35	4,60	1	1,80	1,90	O					
21:00	FRA	Ligue 1	17°	3	V P V N P	PSG	STRASBURGO	V N V N P	15	1,30	6,00	9,00	1	2,80	1,40	O					
21:00	FRA	Ligue 1	17°	7	P N V V P	ANGERS	MARSIGLIA	N P V V V	4	3,00	3,20	2,45	2	1,65	2,10	U					
21:00	FRA	Ligue 1	17°	1	V N V V V	LIONE	NANTES	P N P P N	17	1,44	4,60	6,60	1	2,35	1,52	O					
21:00	FRA	Ligue 1	17°	6	P P P V V	MONACO	ST. ETIENNE	V N N N P	14	1,66	3,95	4,70	1	2,15	1,62	O					
21:00	FRA	Ligue 1	17°	5	N P V P V	MONTPELLIER	LILLE	V V V N V	2	3,40	3,20	2,20	X	1,70	2,02	U					
21:00	OLA	Eredivisie	14°	4	P V N N V	FEYENOORD	HEERENVEEN	P N N N N	8	1,60	4,25	5,00	1	2,55	1,45	O					

LEGENDA COLORE: ■ POSIZIONI ALTA CLASSIFICA ■ POSIZIONI DI BASSA CLASSIFICA

MERCOLEDI 23 DICEMBRE																
ORA	NAZ	MAN	TRN	PSZ	TREND ↳ ULTIMO RES.	CASA	FUORI	TREND ↳ ULTIMO RES.	PSZ	QUOTE			QUOTE			
										1	X	2	PRON	U	O	PRON
22:00	SPA	Laliga	15°	16	P P N V N	ALAVES	EIBAR	N N V N N	13	2,65	2,85	3,00	X	1,45	2,60	U
22:00	SPA	Laliga	15°	11	N V P P P	BETIS	CADICE	P V N P P	9	1,85	3,35	4,50	1	1,72	2,00	O
SABATO 26 DICEMBRE																
ORA	NAZ	MAN	TRN	PSZ	TREND ↳ ULTIMO RES.	CASA	FUORI	TREND ↳ ULTIMO RES.	PSZ	QUOTE			QUOTE			
										1	X	2	PRON	U	O	PRON
13:30	ING	Premier League	15°	2	P V V P P	LEICESTER	MAN. UTD	V N V V V	7	3,00	3,60	2,25	X	2,20	1,60	U
16:00	ING	Premier League	15°	11	N V P P V	ASTON VILLA	C. PALACE	P N N V P	13	2,05	3,55	3,55	1	1,95	1,75	U
16:00	ING	Premier League	15°	17	N N N P V	FULHAM	SOUTHAMPTON	P N V V P	5	3,15	3,35	2,30	2	1,70	2,02	O
16:00	ING	Championship	21°	13	P V V V P	BARNLEY	HUDDERSFIELD	V N P V V	12	2,20	3,10	3,35	X	1,80	1,90	U
16:00	ING	Championship	21°	11	P V P P N	BLACKBURN	SHEFFIELD W.	V P P P P	23	1,80	3,35	4,30	1	1,80	1,90	O
16:00	ING	Championship	21°	2	N V V N V	BOURNEMOUTH	MILLWALL	N V P N P	16	1,72	3,65	4,60	1	1,75	1,95	U
16:00	ING	Championship	21°	9	P P P V P	BRISTOL CITY	WYCOMBE W.	N P P P N	24	1,81	3,35	4,20	1	1,72	2,00	O
16:00	ING	Championship	21°	10	P V P V V	CARDIFF	BRENTFORD	V N V N N	4	3,10	3,20	2,30	X	1,62	2,15	U
16:00	ING	Championship	21°	18	P N V N V	COVENTRY	STOKE	V N N P V	7	2,93	3,07	2,54	2	1,55	2,30	U
16:00	ING	Championship	21°	22	V N N V N	DERBY	PRESTON	V P P V N	15	2,43	3,00	2,90	1	1,60	2,20	O
16:00	ING	Championship	21°	6	V V V P P	MIDDLESBROUGH	ROTHERHAM	P V P P P	21	1,67	3,45	5,25	1	1,75	1,95	O
16:00	ING	Championship	21°	20	N V P P P	NOTTINGHAM	BIRMINGHAM	P P P V V	17	2,35	3,05	3,10	X	1,50	2,40	U
16:00	ING	Championship	21°	19	N N P N P	QPR	SWANSEA	V P V N V	3	3,00	3,20	2,40	2	1,62	2,15	U
16:00	ING	Championship	21°	8	P P V P V	READING	LUTON	N P V N P	14	2,15	3,15	3,45	1	1,60	2,20	O
18:30	ING	Premier League	15°	15	P N P P P	ARSENAL	CHELSEA	P P V N V	8	3,90	3,72	1,94	2	1,95	1,75	O
20:45	ING	Championship	21°	5	P N V V P	WATFORD	NORWICH	V V V V V	1	2,70	3,00	2,70	X	1,68	2,05	U
21:00	ING	Premier League	15°	6	V N N V V	MAN. CITY	NEWCASTLE	N P V V P	12	1,14	9,00	19,00	1	3,40	1,27	O
21:00	ING	Premier League	15°	20	N P P P P	SHEFFIELD UTD	EVERTON	V V V N P	3	4,50	3,80	1,72	2	1,85	1,85	O
DOMENICA 27 DICEMBRE																
ORA	NAZ	MAN	TRN	PSZ	TREND ↳ ULTIMO RES.	CASA	FUORI	TREND ↳ ULTIMO RES.	PSZ	QUOTE			QUOTE			
										1	X	2	PRON	U	O	PRON
12:30	ITA	Serie B	15°	14	P P V V N	REGGIANA	REGGINA	P P P V P	18				X			U
13:00	ING	Premier League	15°	14	V P P V N	LEEDS	BURNLEY	N V N P V	18	1,68	4,05	4,70	1	2,25	1,57	O
15:00	ITA	Serie B	15°	19	P P N P P	ASCOLI	SPAL	N N P V V	5				2			U
15:00	ITA	Serie B	15°	9	N N V P P	CHIEVO VERONA	CITTADELLA	V V V P V	4				1			O
15:00	ITA	Serie B	15°	16	P V P N P	COSENZA	PISA	V N V V P	10				X			U
15:00	ITA	Serie B	15°	3	N V N V V	FROSINONE	PORDENONE	V N P N V	12				1			U
15:00	ITA	Serie B	15°	7	P N N N V	LECCE	VICENZA	V P V N N	13				1			O
15:00	ITA	Serie B	15°	6	N V P N V	VENEZIA	SALERNITANA	N N P V V	2				X			U
15:00	ITA	Serie B	15°	20	P P P P P	V. ENTELLA	PESCARA	V N P V P	17				X			U
15:15	ING	Premier League	15°	9	N V P V V	WEST HAM	BRIGHTON	N N P P N	16	2,38	3,30	3,00	1	1,85	1,85	U
17:30	ING	Premier League	15°	1	V V N V N	LIVERPOOL	WEST BROM.	N P P V P	19	1,18	7,50	15,00	1	2,95	1,35	O
18:00	ITA	Serie B	15°	11	V N V N P	BRESCIA	EMPOLI	N V V N N	1				X			U
20:15	ING	Premier League	15°	10	V P P V N	WOLVES	TOTTENHAM	P N V N V	4	3,60	3,20	2,15	2	1,65	2,10	O
21:00	ITA	Serie B	15°	15	V P N N V	CREMONESE	MONZA	P V V P N	8				2			O

LEGENDA COLORE: ■ POSIZIONI ALTA CLASSIFICA ■ POSIZIONI DI BASSA CLASSIFICA

TS APP, LA REALTÀ AUMENTA

DAI
MUOVI UN
DITO

INQUADRA
IL QR CODE
E SCARICA
LA NOSTRA APP

DAL GIORNALE AL QR CODE

Legenda colore fondini ruolini:

Incontri già disputati Prossimo turno

ITALIA

14ª giornata | SERIE A

IL PRONOSTICO LE BASI Juventus-Fiorentina 1 1,35 Roma-Cagliari 1+0 1,5 1,35 LE ALTRE GARE Verona-Inter 2 1,65 Napoli-Torino 1/1 1,85 Bologna-Atalanta G+0 2,5 1,70 PER LA QUOTA Spezia-Genoa U 2,5 2,05 Milan-Lazio 1 2,20

LEGGENDA COLORI Champions League (gironi) Champions League (preliminari) Europa League (gironi) Qual. Europa Conference League Play Out Retrocessione

Table with columns: POS., SQUADRA, TOTALI (Punti, Gioc., V, N, P, F/S, Diff.), Tot. in CASA (Punti, Gioc., V, N, P, F/S, Diff.), Tot. FUORI (Punti, Gioc., V, N, P, F/S, Diff.), TREND (ultimo ris., V, N, P, V, N, P)

Ultimo Turno N. 13 Ris. Fiorentina Verona 1:1 Sampdoria Crotone 3:1 Parma Juventus 0:4 Torino Bologna 1:1 Benevento Genoa 2:0 Cagliari Udinese 1:1 Inter Spezia 2:1 Sassuolo Milan 1:2 Atalanta Roma 4:1 Lazio Napoli 20/12/20

Prossimo Turno N. 14 Data Crotone Parma 22/12/2020 Juventus Fiorentina 22/12/2020 Verona Inter 23/12/2020 Bologna Atalanta 23/12/2020 Milan Lazio 23/12/2020 Napoli Torino 23/12/2020 Roma Cagliari 23/12/2020 Sampdoria Sassuolo 23/12/2020 Spezia Genoa 23/12/2020 Udinese Benevento 23/12/2020

MARTEDI CROTONE 6 12 PARMA ore 18:30 Table with columns: gior, AVVERSARIE IN CASA, AVVERSARIE FUORI CASA, gior

MARTEDI JUVENTUS 27 11 FIORENTINA ore 20:45 Table with columns: gior, AVVERSARIE IN CASA, AVVERSARIE FUORI CASA, gior

MERCOLEDI VERONA 20 30 INTER ore 18:30 Table with columns: gior, AVVERSARIE IN CASA, AVVERSARIE FUORI CASA, gior

MERCOLEDI BOLOGNA 14 21 ATALANTA ore 20:45 Table with columns: gior, AVVERSARIE IN CASA, AVVERSARIE FUORI CASA, gior

MERCOLEDI MILAN 31 18 LAZIO ore 20:45 Table with columns: gior, AVVERSARIE IN CASA, AVVERSARIE FUORI CASA, gior

MERCOLEDI NAPOLI 23 7 TORINO ore 20:45 Table with columns: gior, AVVERSARIE IN CASA, AVVERSARIE FUORI CASA, gior

MERCOLEDI ROMA 24 14 CAGLIARI ore 20:45 Table with columns: gior, AVVERSARIE IN CASA, AVVERSARIE FUORI CASA, gior

MERCOLEDI SAMPDORIA 17 23 SASSUOLO ore 20:45 Table with columns: gior, AVVERSARIE IN CASA, AVVERSARIE FUORI CASA, gior

MERCOLEDI SPEZIA 11 7 GENOA ore 20:45 Table with columns: gior, AVVERSARIE IN CASA, AVVERSARIE FUORI CASA, gior

MERCOLEDI UDINESE 15 15 BENEVENTO ore 20:45 Table with columns: gior, AVVERSARIE IN CASA, AVVERSARIE FUORI CASA, gior

Legenda colore fondini ruolini:

Incontri già disputati Prossimo turno

ITALIA

14ª giornata | SERIE B

IL PRONOSTICO LE BASI Monza-Ascoli 1 1,50 Empoli-Reggiana 1 1,65 LE ALTRE GARE Cosenza-Venezia U 2,5 1,65 Pisa-Chievo U 2,5 1,65 Cittadella-Frosinone Goal 1,80 PER LA QUOTA Spal-Lecce U 2,5 2,10 Pescara-Brescia 0 2,5 2,05

LEGENDA COLORI Promozione Serie A Play Off Promozione Play Out Retrocessione

Table with columns: POS., SQUADRA, PUNTI, GIOC., V, N, P, GOL (F/S, Diff.), Tot. in CASA, Tot. FUORI, TREND, ultimo ris.

Ultimo Turno N. 13 Ris. V. ENTELLA PORDENONE 0:1 FROSINONE SALERNITANA 0:0 BRESCIA REGGIANA 3:1 CHIEVO EMPOLI 1:1 CREMONESE COSENZA 1:0 LECCE PISA 0:3 VICENZA ASCOLI 2:1 PESCARA MONZA 3:2 VENEZIA SPAL 0:0 REGGIANA CITTADELLA 1:3

Prossimo Turno N. 14 Data SALERNITANA V. ENTELLA 21/12/2020 CITTADELLA FROSINONE 22/12/2020 COSENZA VENEZIA 22/12/2020 VICENZA REGGIANA 22/12/2020 MONZA ASCOLI 22/12/2020 PESCARA BRESCIA 22/12/2020 PISA CHIEVO 22/12/2020 PORDENONE CREMONESE 22/12/2020 SPAL LECCE 22/12/2020 EMPOLI REGGIANA 22/12/2020

LUNEDI SALERNITANA 25 5 V. ENTELLA ore 21:00

MARTEDI CITTADELLA 23 24 FROSINONE ore 19:00

MARTEDI COSENZA 12 22 VENEZIA ore 19:00

MARTEDI VICENZA 15 10 REGGIANA ore 19:00

MARTEDI MONZA 20 6 ASCOLI ore 19:00

MARTEDI PESCARA 11 17 BRESCIA ore 19:00

MARTEDI PISA 17 19 CHIEVO ore 19:00

MARTEDI PORDENONE 17 12 CREMONESE ore 19:00

MARTEDI SPAL 23 21 LECCE ore 19:00

MARTEDI EMPOLI 26 14 REGGIANA ore 21:00

Legenda colore fondini ruolini:

Incontri già disputati Prossimo turno

ITALIA

17ª giornata | SERIE C - Gir. A

IL PRONOSTICO
LE BASI
Albinoleffe-Piacenza Under 2,5
Pro Sesto-Grosseto Under 2,5
LE ALTRE GARE
Como-Livorno 1
Pergolettese-Alessandria Goal
PER LA QUOTA
Lucchese-Carrarese 2

LEGENDA COLORI
Promozione Serie B
Play Off Promozione Serie B
Play Out
Retrocessione

Table with 20 rows (teams) and columns for POS., SQUADRA, PUNTI, GIOC., V, N, P, GOL (F/S, Diff.), Tot. in CASA, Tot. FUORI, TREND, and ultimo ris.

Ultimo Turno N. 16 Ris.
LECCO PRO VERCELLI 2:0
CARRARESE ALBINOLEFFE 1:0
GIANA OLBBIA 0:0
PIACENZA PERGOLETTESE 1:1
ALESSANDRIA PRO SESTO 1:1
GROSSETO COMO 3:4
LIVORNO LUCCHESE 1:1
NOVARA PRO PATRIA 0:0
RENATE PISTOIESE 2:1
PONTEREDERA JUVENTUS U23 2:1

Prossimo Turno N. 17 Data
OLBBIA LECCO 23/12/2020
ALBINOLEFFE PIACENZA 23/12/2020
COMO LIVORNO 23/12/2020
JUVENTUS U23 RENATE 23/12/2020
PERGOLETTESE ALESSANDRIA 23/12/2020
PISTOIESE NOVARA 23/12/2020
PRO PATRIA GIANA 23/12/2020
PRO SESTO GROSSETO 23/12/2020
PRO VERCELLI PONTEREDERA 23/12/2020
LUCCHESE CARRARESE 23/12/2020

MERCOLEDI OLBBIA 15 27 LECCO ore 12:30
Table with columns for AVVERSARIE IN CASA, AVVERSARIE FUORI CASA, and match results.

MERCOLEDI ALBINOLEFFE 21 15 PIACENZA ore 15:00
Table with columns for AVVERSARIE IN CASA, AVVERSARIE FUORI CASA, and match results.

MERCOLEDI COMO 31 18 LIVORNO ore 15:00
Table with columns for AVVERSARIE IN CASA, AVVERSARIE FUORI CASA, and match results.

MERCOLEDI JUVENTUS U23 25 35 RENATE ore 15:00
Table with columns for AVVERSARIE IN CASA, AVVERSARIE FUORI CASA, and match results.

MERCOLEDI PERGOLETTESE 19 27 ALESSANDRIA ore 15:00
Table with columns for AVVERSARIE IN CASA, AVVERSARIE FUORI CASA, and match results.

MERCOLEDI PISTOIESE 15 18 NOVARA ore 15:00
Table with columns for AVVERSARIE IN CASA, AVVERSARIE FUORI CASA, and match results.

MERCOLEDI PRO PATRIA 23 14 GIANA ore 15:00
Table with columns for AVVERSARIE IN CASA, AVVERSARIE FUORI CASA, and match results.

MERCOLEDI PRO SESTO 24 22 GROSSETO ore 15:00
Table with columns for AVVERSARIE IN CASA, AVVERSARIE FUORI CASA, and match results.

MERCOLEDI PRO VERCELLI 27 24 PONTEREDERA ore 15:00
Table with columns for AVVERSARIE IN CASA, AVVERSARIE FUORI CASA, and match results.

MERCOLEDI LUCCHESE 10 28 CARRARESE ore 17:30
Table with columns for AVVERSARIE IN CASA, AVVERSARIE FUORI CASA, and match results.

Legenda colore fondini ruolini:

Incontri già disputati Prossimo turno

ITALIA

17ª giornata | SERIE C - Gir. B

IL PRONOSTICO
LE BASI
Arezzo-Legnago Under 2,5
Sudtirolo-Triestina Under 2,5
LE ALTRE GARE
Perugia-Ravenna 1
Padova-Modena 1
PER LA QUOTA
Fermana-Vis Pesaro X

LEGENDA COLORI
Promozione Serie B
Play Off Promozione Serie B
Play Out
Retrocessione

Table with columns: POS., SQUADRA, PUNTI, GIOC., V, N, P, GOL, Tot. in CASA, Tot. FUORI, TREND. Lists 20 teams with their statistics.

Ultimo Turno N. 16 Ris.
CESENA SAMBENED. 2:1
RAVENNA IMOLESE 3:2
TRIESTINA PERUGIA 2:1
VIRTUS VERONA SUDTIROL 2:2
FERALPISALO' FERMANA 1:1
GUBBIO PADOVA 0:3
MATELICA CARPI Post
VIS PESARO AREZZO 3:2
LEGNAGO MANTOVA 0:0
MODENA FANO 2:0

Prossimo Turno N. 17 Data
AREZZO LEGNAGO 23/12/2020
CARPI FERALPISALO' 23/12/2020
IMOLESE CESENA 23/12/2020
SAMBENED. VIRTUS VERONA 23/12/2020
SUDTIROL TRIESTINA 23/12/2020
MANTOVA GUBBIO 23/12/2020
FANO MATELICA 23/12/2020
FERMANA VIS PESARO 23/12/2020
PADOVA MODENA 23/12/2020
PERUGIA RAVENNA 23/12/2020

MERCOLEDI AREZZO 8 17 LEGNAGO ore 12:30
Table showing match results for Arezzo and Legnago.

MERCOLEDI CARPI 21 26 FERALPISALO' ore 12:30
Table showing match results for Carpi and Feralpisalo'.

MERCOLEDI IMOLESE 12 28 CESENA ore 12:30
Table showing match results for Imolese and Cesena.

MERCOLEDI SAMBENED. 24 22 VIRTUS VERONA ore 12:30
Table showing match results for Sambened. and Virtus Verona.

MERCOLEDI SUDTIROL 33 25 TRIESTINA ore 12:30
Table showing match results for Sudtirolo and Triestina.

MERCOLEDI MANTOVA 25 16 GUBBIO ore 15:00
Table showing match results for Mantova and Gubbio.

MERCOLEDI FANO 11 22 MATELICA ore 17:30
Table showing match results for Fano and Matelica.

MERCOLEDI FERMANA 15 18 VIS PESARO ore 17:30
Table showing match results for Fermana and Vis Pesaro.

MERCOLEDI PADOVA 33 30 MODENA ore 17:30
Table showing match results for Padova and Modena.

MERCOLEDI PERUGIA 27 13 RAVENNA ore 17:30
Table showing match results for Perugia and Ravenna.

Legenda colore fondini ruolini:

Incontri già disputati Prossimo turno

ITALIA

17ª giornata | SERIE C - Gir. C

IL PRONOSTICO
LE BASI
Viterbese-V. Francavilla Under 2,5
Monopoli-Potenza Under 2,5
LE ALTRE GARE
Avellino-Vibonese 1
Palermo-Bari Goal
PER LA QUOTA
Catania-Catanzaro 1

Table with columns: POS., SQUADRA, PUNTI, GIOC., V, N, P, GOL, Tot. in CASA, Tot. FUORI, TREND. Lists 20 teams and their performance metrics.

Ultimo Turno N. 16 Ris.
CATANZARO JUVE STABIA 2:2
TERAMO CAVESE 1:1
BARI AVELLINO 4:1
PAGANESE MONOPOLI 0:3
POTENZA CATANIA 0:1
TERNANA TURRIS 2:2
VIBONESE PALERMO 0:0
V. FRANCAVILLA BISCEGLIE 2:1
CASERTANA VITERBESE 0:3

Prossimo Turno N. 17 Data
AVELLINO VIBONESE 23/12/2020
CATANIA CATANZARO 23/12/2020
PALERMO BARI 23/12/2020
VITERBESE V. FRANCAVILLA 23/12/2020
BISCEGLIE TERAMO 23/12/2020
MONOPOLI POTENZA 23/12/2020
PAGANESE FOGGIA 23/12/2020
JUVE STABIA CASERTANA 23/12/2020
TURRIS CAVESE 23/12/2020

LEGENDA COLORI
Promozione Serie B
Play Off Promozione Serie B
Play Out
Retrocessione

MERCOLEDI AVELLINO 24 19 VIBONESE ore 15:00
Table with columns: gior, AVVERSARIE IN CASA, ris, AVVERSARIE FUORI CASA, gior. Lists 37 teams.

MERCOLEDI CATANIA 26 26 CATANZARO ore 15:00
Table with columns: gior, AVVERSARIE IN CASA, ris, AVVERSARIE FUORI CASA, gior. Lists 37 teams.

MERCOLEDI PALERMO 20 33 BARI ore 15:00
Table with columns: gior, AVVERSARIE IN CASA, ris, AVVERSARIE FUORI CASA, gior. Lists 37 teams.

MERCOLEDI VITERBESE 14 18 V. FRANCAVILLA ore 15:00
Table with columns: gior, AVVERSARIE IN CASA, ris, AVVERSARIE FUORI CASA, gior. Lists 37 teams.

MERCOLEDI BISCEGLIE 10 27 TERAMO ore 15:00
Table with columns: gior, AVVERSARIE IN CASA, ris, AVVERSARIE FUORI CASA, gior. Lists 37 teams.

MERCOLEDI MONOPOLI 16 10 POTENZA ore 17:30
Table with columns: gior, AVVERSARIE IN CASA, ris, AVVERSARIE FUORI CASA, gior. Lists 37 teams.

MERCOLEDI PAGANESE 12 24 FOGGIA ore 17:30
Table with columns: gior, AVVERSARIE IN CASA, ris, AVVERSARIE FUORI CASA, gior. Lists 37 teams.

MERCOLEDI JUVE STABIA 22 12 CASERTANA ore 20:30
Table with columns: gior, AVVERSARIE IN CASA, ris, AVVERSARIE FUORI CASA, gior. Lists 37 teams.

MERCOLEDI TURRIS 22 8 CAVESE ore 20:30
Table with columns: gior, AVVERSARIE IN CASA, ris, AVVERSARIE FUORI CASA, gior. Lists 37 teams.

RISERVATO ALLE AGENZIE DI SCOMMESSE
TS PACK
I TUOI CLIENTI, NELLA TUA AGENZIA POTRANNO INFORMARSI E METTERE A PUNTO IL LORO TICKET, COMODAMENTE, IN TOTALE SICUREZZA.
PRENOTA "TS PACK" CHIAMA SUBITO 06/82006043
OPPURE SCRIVI UNA MAIL: ABBONAMENTI@PROSPORTEDIZIONI.IT

Legenda colore fondini ruolini: Incontri già disputati Prossimo turno

FRANCIA

17ª giornata | LIGUE 1

IL PRONOSTICO LE BASI

Lione-Nantes 1 1,40 PSG-Strasburgo Over 2,5 1,40

LE ALTRE GARE Nizza-Lorient Under 2,5 1,85 Rennes-Metz 1 1,65 Monaco-St. Etienne 1 1,65

PER LA QUOTA Bordeaux-Reims 1 2,20 Montpellier-Lille No Goal 1,90

LEGENDA COLORI

- Champions League (gironi) Champions League (preliminari) Europa League (gironi) Qual. Europa Conference League Play Out Retrocessione

Table with columns: POS, SQUADRA, PUNTI, GIOC., V, N, P, GOL (F/S, Diff.), Tot. In CASA, Tot. FUORI, TREND, ultimo ris.

Ultimo Turno N. 16 Ris. Metz Lens 2:0, Marsiglia Reims 1:1, Nizza Lione 1:4, Brest Montpellier 2:2, Dijon Monaco 0:1, Nantes Angers 1:1, St. Etienne Nimes 2:2, Strasburgo Bordeaux 0:2, Lorient Rennes 0:3, Lille PSG -

Prossimo Turno N. 17 Data Bordeaux Reims 23/12/2020, Lens Brest 23/12/2020, Nizza Lorient 23/12/2020, Nimes Dijon 23/12/2020, Rennes Metz 23/12/2020, PSG Strasburgo 23/12/2020, Angers Marsiglia 23/12/2020, Lione Nantes 23/12/2020, Monaco St. Etienne 23/12/2020, Montpellier Lille 23/12/2020

MERCOLEDI BORDEAUX 22 14 REIMS ore 19:00. Table with columns: gior, AVVERSARIE IN CASA, AVVERSARIE FUORI CASA, ris.

MERCOLEDI LENS 24 23 BREST ore 19:00. Table with columns: gior, AVVERSARIE IN CASA, AVVERSARIE FUORI CASA, ris.

MERCOLEDI NIZZA 21 11 LORIENT ore 19:00. Table with columns: gior, AVVERSARIE IN CASA, AVVERSARIE FUORI CASA, ris.

MERCOLEDI NIMES 12 9 DIJON ore 19:00. Table with columns: gior, AVVERSARIE IN CASA, AVVERSARIE FUORI CASA, ris.

MERCOLEDI RENNES 28 23 METZ ore 19:00. Table with columns: gior, AVVERSARIE IN CASA, AVVERSARIE FUORI CASA, ris.

MERCOLEDI PSG 31 14 STRASBURGO ore 21:00. Table with columns: gior, AVVERSARIE IN CASA, AVVERSARIE FUORI CASA, ris.

MERCOLEDI ANGERS 24 28 MARSIGLIA ore 21:00. Table with columns: gior, AVVERSARIE IN CASA, AVVERSARIE FUORI CASA, ris.

MERCOLEDI LIONE 33 15 NANTES ore 21:00. Table with columns: gior, AVVERSARIE IN CASA, AVVERSARIE FUORI CASA, ris.

MERCOLEDI MONACO 26 17 ST. ETIENNE ore 21:00. Table with columns: gior, AVVERSARIE IN CASA, AVVERSARIE FUORI CASA, ris.

MERCOLEDI MONTPELLIER 27 32 LILLE ore 21:00. Table with columns: gior, AVVERSARIE IN CASA, AVVERSARIE FUORI CASA, ris.

Legenda colore fondini ruolini:

Incontri già disputati Prossimo turno

FRANCIA

17ª giornata | LIGUE 2

IL PRONOSTICO
LE BASI
Amiens-Ajaccio U 2,5 1,50
Caen-Sochaux U 2,5 1,40
LE ALTRE GARE
Le Havre-Rodez No Goal 1,70
Dunkerque-Auxerre Goal 1,80
Chateauroux-Clermont 2 1,90
PER LA QUOTA
Nancy-Chambly 1 2,15
Paris Fc-Guingamp 0,25 2,35

Table with columns: POS., SQUADRA, PUNTI, GIOC., V, N, P, GOL, Tot. in CASA, Tot. FUORI, TREND. Lists 20 teams with their current statistics and trends.

Ultimo Turno N. 16 and Prossimo Turno N. 17 Data. Shows match results and dates for the 16th and 17th rounds.

LEGENDA COLORI
Promozione Ligue 1
Play Off Promozione
Play Out
Retrocessione

MARTEDI AMIENS 22 17 AJACCIO ore 20:00. Match schedule for Tuesday, December 22nd, featuring Amiens vs Ajaccio.

MARTEDI CAEN 26 21 SOCHAUX ore 20:00. Match schedule for Tuesday, December 26th, featuring Caen vs Sochaux.

MARTEDI CHATEAUROUX 13 27 CLERMONT ore 20:00. Match schedule for Tuesday, December 13th, featuring Chateauroux vs Clermont.

MARTEDI DUNKERQUE 20 28 AUXERRE ore 20:00. Match schedule for Tuesday, December 20th, featuring Dunkerque vs Auxerre.

MARTEDI GRENOBLE 31 34 TROYES ore 20:00. Match schedule for Tuesday, December 31st, featuring Grenoble vs Troyes.

MARTEDI LE HAVRE 19 13 RODEZ ore 20:00. Match schedule for Tuesday, December 19th, featuring Le Havre vs Rodez.

MARTEDI NANCY 13 15 CHAMBLY ore 20:00. Match schedule for Tuesday, December 13th, featuring Nancy vs Chambly.

MARTEDI NIORT 24 21 VALENCIENNES ore 20:00. Match schedule for Tuesday, December 24th, featuring Niort vs Valenciennes.

MARTEDI PARIS FC 28 16 GUINGAMP ore 20:00. Match schedule for Tuesday, December 28th, featuring Paris FC vs Guingamp.

MARTEDI PAU 14 29 TOLOSA ore 20:00. Match schedule for Tuesday, December 14th, featuring Pau vs Tolosa.

Legenda colore fondini ruolini:

Incontri già disputati Prossimo turno

SPAGNA

15ª giornata | LALIGA

IL PRONOSTICO LE BASI Real Madrid-Granada 1+0 1,5 1,45 Eliche-Osasuna U 2,5 1,50 LE ALTRE GARE Valencia-Siviglia U 2,5 1,65 Betis-Cadice 1 1,85 VALLADOLID-BARCELONA 2+0 2,5 1,85 PER LA QUOTA R. Sociedad-Atletico M. 2 2,40 Villarreal-Ath. Bilbao 1 1,95

LEGGENDA COLORI Champions League (gironi) Champions League (preliminari) Europa League (gironi) Qual. Europa Conference League Play Out Retrocessione

Table with columns: POS., SQUADRA, PUNTI, GIOC., V, N, P, GOL, Tot. in CASA, Tot. FUORI, TREND, ultimo ris.

Ultimo Turno N. 14 Ris. ATH. BILBAO HUESCA 2:0 ATLETICO M. ELCHE 3:1 BARCELONA VALENCIA 2:2 LEVANTE R. SOCIEDAD 2:1 OSASUNA VILLARREAL 1:3 SIVIGLIA VALLADOLID 1:1 CELTA VIGO ALAVES 2:0 GRANADA BETIS 2:0 CADICE GETAFE 0:2 EIBAR REAL MADRID -

Prossimo Turno N. 15 Data ELCHE OSASUNA 22/12/2020 VALENCIA SIVIGLIA 22/12/2020 R. SOCIEDAD ATLETICO M. 22/12/2020 HUESCA LEVANTE 22/12/2020 VILLARREAL ATH. BILBAO 22/12/2020 VALLADOLID BARCELONA 22/12/2020 GETAFE CELTA VIGO 23/12/2020 REAL MADRID GRANADA 23/12/2020 BETIS CADICE 23/12/2020 ALAVES EIBAR 23/12/2020

MARTEDI ELCHE 14 OSASUNA 11 ore 17:30

MARTEDI VALENCIA 15 SIVIGLIA 20 ore 17:30

MARTEDI R. SOCIEDAD 26 ATLETICO M. 29 ore 19:45

MARTEDI HUESCA 11 LEVANTE 14 ore 19:45

MARTEDI VILLARREAL 25 ATH. BILBAO 17 ore 22:00

MARTEDI VALLADOLID 14 BARCELONA 21 ore 22:00

MERCOLEDI GETAFE 16 CELTA VIGO 19 ore 17:30

MERCOLEDI REAL MADRID 26 GRANADA 21 ore 19:45

MERCOLEDI BETIS 16 CADICE 18 ore 22:00

MERCOLEDI ALAVES 14 EIBAR 15 ore 22:00

Legenda colore fondini ruolini:

Incontri già disputati Prossimo turno

OLANDA

14ª giornata | EREDIVISIE

IL PRONOSTICO
LE BASI
Feyenoord-Heerenveen 0 2,5 1,45
F. Sittard-RKC Waalw. Goal 1,45
LE ALTRE GARE
Willem II-Ajax 2/2 1,65
Groningen-Heracles 1 1,95
PER LA QUOTA
Twente-Sparta R. 1 2,00
PSV Eindh.-Venlo Goal 2,00

LEGENDA COLORI

- Champions League (gironi)
Champions League (preliminari)
Europa League (gironi)
Qual. Europa Conference League
Play Out
Retrocessione

Table with columns: POS., SQUADRA, PUNTI, GIOC., V, N, P, F/S, GOL, Diff., Tot. In CASA, Tot. FUORI, ultimo ris. TREND

Ultimo Turno N. 13
Zwolle Emmen 0:0
Sparta R. Groningen 2:3
Venlo Twente 1:2
RKC Waalw. PSV Eindh. 1:4
Utrecht F. Sittard 1:1
Vitesse Feyenoord 1:0
Den Haag Ajax 2:4
Heerenveen Heracles 1:2
AZ Alkmaar Willem II 5:3

Prossimo Turno N. 14
F. Sittard RKC Waalw. 22/12/2020
Emmen Utrecht 22/12/2020
PSV Eindh. Venlo 22/12/2020
Twente Sparta R. 22/12/2020
AZ Alkmaar Vitesse 23/12/2020
Willem II Ajax 23/12/2020
Groningen Heracles 23/12/2020
Den Haag Zwolle 23/12/2020
Feyenoord Heerenveen 23/12/2020

MARTEDI F. SITTARD 10 12 RKC WAALW. ore 16:30
Table with columns: gior, AVVERSARIA IN CASA, AVVERSARIA FUORI CASA

MARTEDI EMMEN 5 13 UTRECHT ore 18:45
Table with columns: gior, AVVERSARIA IN CASA, AVVERSARIA FUORI CASA

MARTEDI PSV EINDH. 30 9 VENLO ore 20:00
Table with columns: gior, AVVERSARIA IN CASA, AVVERSARIA FUORI CASA

MARTEDI TWENTE 24 15 SPARTA R. ore 21:00
Table with columns: gior, AVVERSARIA IN CASA, AVVERSARIA FUORI CASA

MERCOLEDI AZ ALKMAAR 23 29 VITESSE ore 16:30
Table with columns: gior, AVVERSARIA IN CASA, AVVERSARIA FUORI CASA

MERCOLEDI WILLEM II 8 33 AJAX ore 18:45
Table with columns: gior, AVVERSARIA IN CASA, AVVERSARIA FUORI CASA

MERCOLEDI GRONINGEN 26 12 HERACLES ore 20:00
Table with columns: gior, AVVERSARIA IN CASA, AVVERSARIA FUORI CASA

MERCOLEDI DEN HAAG 7 13 ZWOLLE ore 20:00
Table with columns: gior, AVVERSARIA IN CASA, AVVERSARIA FUORI CASA

MERCOLEDI FEYENOORD 26 20 HEERENVEEN ore 21:00
Table with columns: gior, AVVERSARIA IN CASA, AVVERSARIA FUORI CASA

TS APP, LA REALTÀ AUMENTATA
DAI MUOVI UN DITO
INQUADRA IL QR CODE E SCARICA LA NOSTRA APP
DAL GIORNALE AL QR CODE

Legenda colore fondini ruolini:

Incontri già disputati Prossimo turno

SVIZZERA

14ª giornata | SUPER LEAGUE

IL PRONOSTICO LE BASI Servette-Vaduz 1 1,55 Lucerna-Basilea Goal 1,50 PER LA QUOTA Zurigo-Sion 1 1,95 LEGENDA COLORI

Table with columns: POS., SQUADRA, TOTALI (Punti, Gioc., V, N, P, F/S, Diff.), Tot. in CASA (Punti, Gioc., V, N, P, F/S, Diff.), Tot. FUORI (Punti, Gioc., V, N, P, F/S, Diff.), ultimo ris., TREND

Ultimo Turno N. 13 Ris. YOUNG BOYS LUGANO 2:2 BASILEA SAN GALLO 0:0 LOSANNA LUCERNA 2:1 SION VADUZ 2:1 ZURIGO SERVETTE 0:1

Prossimo Turno N. 14 Data SAN GALLO YOUNG BOYS 22/12/2020 LUCERNA BASILEA 23/12/2020 SERVETTE VADUZ 23/12/2020 LUGANO LOSANNA 23/12/2020 ZURIGO SION 23/12/2020

MARTEDI SAN GALLO 20 25 YOUNG BOYS ore 20:30 gior AVVERSARIE IN CASA ris ris AVVERSARIE FUORI CASA gior gior AVVERSARIE IN CASA ris ris AVVERSARIA FUORI CASA gior

MERCOLEDI LUCERNA 13 20 BASILEA ore 18:15 gior AVVERSARIE IN CASA ris ris AVVERSARIE FUORI CASA gior gior AVVERSARIE IN CASA ris ris AVVERSARIA FUORI CASA gior

MERCOLEDI SERVETTE 18 6 VADUZ ore 18:15 gior AVVERSARIE IN CASA ris ris AVVERSARIE FUORI CASA gior gior AVVERSARIE IN CASA ris ris AVVERSARIA FUORI CASA gior

MERCOLEDI LUGANO 18 18 LOSANNA ore 20:30 gior AVVERSARIE IN CASA ris ris AVVERSARIE FUORI CASA gior gior AVVERSARIE IN CASA ris ris AVVERSARIA FUORI CASA gior

MERCOLEDI ZURIGO 18 11 SION ore 20:30 gior AVVERSARIE IN CASA ris ris AVVERSARIE FUORI CASA gior gior AVVERSARIE IN CASA ris ris AVVERSARIA FUORI CASA gior

TS APP, LA REALTÀ AUMENTA DAI MUOVI UN DITO INQUADRA IL QR CODE E SCARICA LA NOSTRA APP DAL GIORNALE AL QR CODE

Legenda colore fondini ruolini:

Incontri già disputati Prossimo turno

REPUBBLICA CECA

14ª giornata | SYNOT LIGA

IL PRONOSTICO LE BASI Zlin-Teplice Goal 1,60 C. Budejovice-Pribram 1 1,65 LE ALTRE GARE Brno-Banik Ostrava U 2,5 1,85 Sparta Praga-Slovan Lib. 1 1,70 PER LA QUOTA V.Pizen-Slavia Praga 2 2,10 LEGENDA COLORI

Table with columns: POS., SQUADRA, TOTALI (Punti, Gioc., V, N, P, F/S, Diff.), Tot. in CASA (Punti, Gioc., V, N, P, F/S, Diff.), Tot. FUORI (Punti, Gioc., V, N, P, F/S, Diff.), ultimo ris., TREND

Ultimo Turno N. 13 Ris. BANIK OSTRAVA SIGMA OL. 1:1 PRIBRAM KARVINA 0:1 JABLONEC C. BUDEJOVICE 2:1 SLOVAN LIBEREC MLADA BOL. 3:0 OPAVA SPARTA PRAGA Post TEPLICE BRNO 1:0 PARDUBICE ZLIN 0:0 SLOVACKO VIKTORIA PLZEN 4:0 SLAVIA PRAGA BOHEM. 1905 2:1

Prossimo Turno N. 14 Data SIGMA OL. JABLONEC 22/12/2020 C. BUDEJOVICE PRIBRAM 22/12/2020 SPARTA PRAGA SLOVAN LIBEREC 22/12/2020 ZLIN TEPLICE 23/12/2020 KARVINA PARDUBICE 23/12/2020 MLADA BOL. SLOVACKO 23/12/2020 BRNO BANIK OSTRAVA 23/12/2020 BOHEM. 1905 OPAVA 23/12/2020 VIKTORIA PLZEN SLAVIA PRAGA 23/12/2020

MARTEDI SIGMA OL. 22 26 JABLONEC ore 15:00 gior AVV. CASA ris ris AVV. FUORI gior gior AVV. CASA ris ris AVV. FUORI gior

MARTEDI C. BUDEJOVICE 15 9 PRIBRAM ore 15:00 gior AVV. CASA ris ris AVV. FUORI gior gior AVV. CASA ris ris AVV. FUORI gior

MARTEDI SPARTA PRAGA 27 20 SLOVAN LIBEREC ore 17:00 gior AVV. CASA ris ris AVV. FUORI gior gior AVV. CASA ris ris AVV. FUORI gior

MERCOLED ZLIN 16 13 TEPLICE ore 15:00 gior AVV. CASA ris ris AVV. FUORI gior gior AVV. CASA ris ris AVV. FUORI gior

MERCOLED KARVINA 20 19 PARDUBICE ore 15:00 gior AVV. CASA ris ris AVV. FUORI gior gior AVV. CASA ris ris AVV. FUORI gior

MERCOLED MLADA BOL. 9 18 SLOVACKO ore 15:00 gior AVV. CASA ris ris AVV. FUORI gior gior AVV. CASA ris ris AVV. FUORI gior

MERCOLED BRNO 9 18 BANIK OSTRAVA ore 15:00 gior AVV. CASA ris ris AVV. FUORI gior gior AVV. CASA ris ris AVV. FUORI gior

MERCOLED BOHEM. 1905 14 6 OPAVA ore 15:00 gior AVV. CASA ris ris AVV. FUORI gior gior AVV. CASA ris ris AVV. FUORI gior

MERCOLED VIKTORIA PLZEN 20 32 SLAVIA PRAGA ore 17:00 gior AVV. CASA ris ris AVV. FUORI gior gior AVV. CASA ris ris AVV. FUORI gior

Legenda colore fondini ruolini:

Incontri già disputati Prossimo turno

TURCHIA

14ª giornata | SUPER LIG

IL PRONOSTICO

Table with match predictions including teams like Galatasaray, Fenerbahce, and their respective odds.

LEGGENDA COLORI

- Champions League (gironi)
Champions League (preliminari)
Europa League (gironi)
Qual. Europa Conference League
Play Out
Retrocessione

Main league table with columns for team name, position, points, goals scored/conceded, and home/away performance.

Ultimo Turno N. 13 Ris. Table showing results of the previous round.

Prossimo Turno N. 14 Data Table showing upcoming fixtures and dates.

MARTEDI HATAYSPOR 21 17 TRABZONSPOR ore 14:00. Match details and lineups.

MARTEDI GALATASARAY 23 18 GOZTEPE ore 17:00. Match details and lineups.

MERCOLEDI ALANYASPOR 26 19 MALATYASPOR ore 14:00. Match details and lineups.

MERCOLEDI ERZURUMSPOR 9 9 DENIZLISPOR ore 14:00. Match details and lineups.

MERCOLEDI FENERBAHCE 23 15 ISTANBUL BAS. ore 17:00. Match details and lineups.

MERCOLEDI KASIMPASA 18 21 GAZIANTEP ore 17:00. Match details and lineups.

GIOVEDI SIVASSPOR 11 12 GENCLERBIRLIGI ore 14:00. Match details and lineups.

GIOVEDI KAYSERISPOR 10 15 KONYASPOR ore 14:00. Match details and lineups.

GIOVEDI RIZESPOR 15 14 ANTALYASPOR ore 17:00. Match details and lineups.

GIOVEDI ANKARAGUCU 9 22 BESIKTAS ore 17:00. Match details and lineups.

Legenda colore fondini ruolini:

Incontri già disputati Prossimo turno

INGHILTERRA

15ª giornata | PREMIER LEAGUE

REGOLAMENTO table with columns for league status (Champions League, Europa League, Retrocessione) and tie-breaking rules.

Main league table with columns: POS., SQUADRA, PUNTI, GIOC., V, N, P, GOL (F/S, Diff.), Tot. in CASA, Tot. FUORI, TREND.

Ultimo Turno N. 14 Ris. table showing results of the previous round.

Prossimo Turno N. 15 Data table showing fixtures for the next round.

SABATO LEICESTER 27 26 MAN. UTD ore 13:30 table with match details and results.

SABATO ASTON VILLA 19 18 C. PALACE ore 16:00 table with match details and results.

SABATO FULHAM 10 24 SOUTHAMPTON ore 16:00 table with match details and results.

SABATO ARSENAL 14 22 CHELSEA ore 18:30 table with match details and results.

SABATO MAN. CITY 23 18 NEWCASTLE ore 21:00 table with match details and results.

SABATO SHEFFIELD UTD 2 26 EVERTON ore 21:00 table with match details and results.

DOMENICA LEEDS 17 10 BURNLEY ore 13:00 table with match details and results.

DOMENICA WEST HAM 21 12 BRIGHTON ore 15:15 table with match details and results.

DOMENICA LIVERPOOL 31 7 WEST BROM. ore 17:30 table with match details and results.

DOMENICA WOLVES 20 25 TOTTENHAM ore 20:15 table with match details and results.

Legenda colore fondini ruolini:

Incontri già disputati Prossimo turno

INGHILTERRA

21ª giornata | CHAMPIONSHIP

REGOLAMENTO table with columns for PROMOTIONE, RETROCESSIONE, and RETROCESSIONE.

Main league table with columns: POS., SQUADRA, PUNTI, GIOC., V, N, P, GOL, Tot. In CASA, Tot. FUORI, and TREND.

Ultimo Turno N. 20 Ris. table showing match results for the previous round.

Prossimo Turno N. 21 Data table showing upcoming match dates and times.

SABATO BARNSELEY 28 table with match results for Barnsley.

28 HUDDERSFIELD ore 16:00 table with match results for Huddersfield.

SABATO BLACKBURN 28 12 SHEFFIELD W. ore 16:00 table with match results for Blackburn and Sheffield W.

12 SHEFFIELD W. ore 16:00 table with match results for Sheffield W.

SABATO BOURNEMOUTH 38 25 MILLWALL ore 16:00 table with match results for Bournemouth and Millwall.

25 MILLWALL ore 16:00 table with match results for Millwall.

SABATO BRISTOL CITY 30 12 WYCOMBE ore 16:00 table with match results for Bristol City and Wycombe.

12 WYCOMBE ore 16:00 table with match results for Wycombe.

SABATO CARDIFF 29 35 BRENTFORD ore 16:00 table with match results for Cardiff and Brentford.

35 BRENTFORD ore 16:00 table with match results for Brentford.

SABATO COVENTRY 22 33 STOKE ore 16:00 table with match results for Coventry and Stoke.

33 STOKE ore 16:00 table with match results for Stoke.

SABATO DERBY 16 26 PRESTON ore 16:00 table with match results for Derby and Preston.

26 PRESTON ore 16:00 table with match results for Preston.

SABATO MIDDLESBRO. 33 16 ROTHERHAM ore 16:00 table with match results for Middlesbrough and Rotherham.

16 ROTHERHAM ore 16:00 table with match results for Rotherham.

SABATO NOTTINGHAM 17 22 BIRMINGHAM ore 16:00 table with match results for Nottingham and Birmingham.

22 BIRMINGHAM ore 16:00 table with match results for Birmingham.

SABATO QPR 20 36 SWANSEA ore 16:00 table with match results for QPR and Swansea.

36 SWANSEA ore 16:00 table with match results for Swansea.

SABATO READING 33 27 LUTON ore 16:00 table with match results for Reading and Luton.

27 LUTON ore 16:00 table with match results for Luton.

SABATO WATFORD 34 43 NORWICH ore 20:45 table with match results for Watford and Norwich.

43 NORWICH ore 20:45 table with match results for Norwich.

Legenda colore fondini ruolini: Incontri già disputati Prossimo turno

INGHILTERRA

20ª giornata | LEAGUE 1

Table with columns: REGOLAMENTO, POS., SQUADRA, PUNTI, GIOC., V, N, P, GOL, Diff., Tot. In CASA, Tot. FUORI, TREND, Ultimo Turno N. 19, Prossimo Turno N. 20. Includes a text box with tie-breaking rules.

SABATO BLACKPOOL 27, 19 ROCHDALE ore 16:00, SABATO CHARLTON 31, 22 PLYMOUTH ore 16:00, SABATO CREWE 29, 28 FLEETWOOD ore 16:00

SABATO DONCASTER 33, 30 ACCRINGTON ore 16:00, SABATO GILLINGHAM 26, 32 PETERBOROUGH ore 16:00, SABATO IPSWICH 32, 18 NORTHAMPTON ore 16:00

SABATO LINCOLN CITY 35, 13 BURTON ALBION ore 16:00, SABATO MILTON KEYNES 19, 19 BRISTOL R. ore 16:00, SABATO OXFORD UTD 19, 21 WIMBLEDON ore 16:00

SABATO PORTSMOUTH 35, 17 SWINDON ore 16:00, SABATO SUNDERLAND 28, 34 HULL ore 16:00, SABATO WIGAN 15, 17 SHREWSBURY ore 16:00

Legenda colore fondini ruolini: Incontri già disputati Prossimo turno

INGHILTERRA

20ª giornata | LEAGUE 2

Table with columns: REGOLAMENTO, POS., SQUADRA, PUNTI, GIOC., V, N, P, GOL, Diff., Tot. In CASA, Tot. FUORI, TREND, Ultimo Turno N. 19, Prossimo Turno N. 20. Includes a text box with tie-breaking rules.

SABATO CAMBRIDGE 28, 27 LEYTON O. ore 14:00, SABATO EXETER 30, 36 FOREST GREEN ore 14:00, SABATO SCUNTHORPE 20, 17 MANSFIELD ore 14:00

SABATO SOUTHEND 13, 28 COLCHESTER ore 14:00, SABATO CARLISLE 35, 25 BOLTON ore 16:00, SABATO CHELTENHAM 33, 13 STEVENAGE ore 16:00

SABATO CRAWLEY 27, 37 NEWPORT ore 16:00, SABATO MORECAMBE 31, 19 GRIMSBY ore 16:00, SABATO OLDHAM 26, 22 HARROGATE ore 16:00

SABATO PORT VALE 24, 16 BARROW ore 16:00, SABATO SALFORD 30, 30 WALSALL ore 16:00, SABATO TRANMERE 27, 17 BRADFORD C. ore 16:00

Legenda colore fondini ruolini:

Incontri già disputati Prossimo turno

BELGIO

19ª giornata | JUPILER PRO LEAGUE

REGOLAMENTO table with columns: PLAY OFF TITOLO, PLAY OFF EUROPA LEAGUE, PLAY OFF EUROPA LEAGUE, PLAY OFF EUROPA LEAGUE, PLAY OFF EUROPA LEAGUE, PLAY OFF EUROPA LEAGUE, RETROCESSIONE

Main league table with columns: POS., SQUADRA, TOTALI (Punti, Giochi, V, N, P, F/S, Diff.), Tot. in CASA, Tot. FUORI, TREND

Ultimo Turno N. 17 Ris. table with columns: SQUADRA, RISULTATO, RIS.

Prossimo Turno N. 19 Data table with columns: SQUADRA, DATA

SABATO CLUB BRUGES 36 20 KAS EUPEN ore 14:00 table with columns: AVVERSARIE IN CASA, AVVERSARIE FUORI CASA

SABATO Z. WAREGEM 18 18 CERCLE BRUGES ore 16:15 table with columns: AVVERSARIE IN CASA, AVVERSARIE FUORI CASA

SABATO KORTRIJK 23 25 GENT ore 18:30 table with columns: AVVERSARIE IN CASA, AVVERSARIE FUORI CASA

SABATO LEUVEN 29 22 OSTENDE ore 18:30 table with columns: AVVERSARIE IN CASA, AVVERSARIE FUORI CASA

SABATO STANDARD L. 25 14 ST. TRUIDEN ore 20:45 table with columns: AVVERSARIE IN CASA, AVVERSARIE FUORI CASA

DOMENICA ANVERSA 25 33 CHARLEROI ore 13:30 table with columns: AVVERSARIE IN CASA, AVVERSARIE FUORI CASA

DOMENICA GENK 34 18 W. BEVEREN ore 16:00 table with columns: AVVERSARIE IN CASA, AVVERSARIE FUORI CASA

DOMENICA ANDERLECHT 29 28 BEERSCHOT ore 18:15 table with columns: AVVERSARIE IN CASA, AVVERSARIE FUORI CASA

DOMENICA MECHELEN 17 17 MOUSCRON ore 20:45 table with columns: AVVERSARIE IN CASA, AVVERSARIE FUORI CASA

ENADA PRIMAVERA 33ª Mostra Internazionale degli Apparecchi da Intrattenimento e da Gioco 24|26 Marzo 2021 Fiera di RIMINI

Legenda colore fondini ruolini: Incontri già disputati Prossimo turno

SCOZIA

19ª giornata | PREMIER LEAGUE

REGOLAMENTO - in caso di parità di punti - verranno utilizzati i seguenti criteri per stilare la classifica: 1. differenza gol. 2. gol segnati. LEGENDA COLORI: Play Off Per Il Titolo, Play Out Retrocessione

Table with 12 columns: POS., SQUADRA, TOTALI (Punti, GIOC., V, N, P, F/S, Diff.), Tot. in CASA (Punti, GIOC., V, N, P, F/S, Diff.), Tot. FUORI (Punti, GIOC., V, N, P, F/S, Diff.), TREND (ultimo ris.), and Ris. (Ultimo Turno N. 18, Prossimo Turno N. 19)

MERCOLEDÌ HIBERNIAN 33 vs ST. MIRREN 18 ore 19:00. Table showing match results for Hibernian and St. Mirren.

MERCOLEDÌ CELTIC 34 vs ROSS COUNTY 13 ore 19:00. Table showing match results for Celtic and Ross County.

MERCOLEDÌ ST. JOHNSTONE 17 vs RANGERS 50 ore 19:00. Table showing match results for St. Johnstone and Rangers.

MERCOLEDÌ HAMILTON 17 vs LIVINGSTON 18 ore 19:00. Table showing match results for Hamilton and Livingston.

MERCOLEDÌ MOTHERWELL 21 vs ABERDEEN 34 ore 19:15. Table showing match results for Motherwell and Aberdeen.

MERCOLEDÌ DUNDEE UTD 21 vs KILMARNOCK 17 ore 19:30. Table showing match results for Dundee Utd and Kilmarnock.

Legenda colore fondini ruolini: Incontri già disputati Prossimo turno

IRLANDA DEL NORD

12ª giornata | NIFL PREMIERSHIP

REGOLAMENTO - in caso di parità di punti - verranno utilizzati i seguenti criteri per stilare la classifica: 1. differenza gol. 2. gol segnati. RETROCESSIONE

Table with 12 columns: POS., SQUADRA, TOTALI (Punti, GIOC., V, N, P, F/S, Diff.), Tot. in CASA (Punti, GIOC., V, N, P, F/S, Diff.), Tot. FUORI (Punti, GIOC., V, N, P, F/S, Diff.), TREND (ultimo ris.), and Ris. (Ultimo Turno N. 11, Prossimo Turno N. 12)

SABATO BALLYMENA 17 vs COLERAINE 13 ore 16:00. Table showing match results for Ballymena and Coleraine.

SABATO CARRICK RANGERS 4 vs LARNE 26 ore 16:00. Table showing match results for Carrick Rangers and Larne.

SABATO CLIFTONVILLE 13 vs CRUSADERS 21 ore 16:00. Table showing match results for Cliftonville and Crusaders.

SABATO LINFIELD 25 vs GLENTORAN 11 ore 16:00. Table showing match results for Linfield and Glentoran.

SABATO PORTADOWN 8 vs GLENAVON 13 ore 16:00. Table showing match results for Portadown and Glenavon.

SABATO WARRENPOINT 12 vs DUNGANNON 8 ore 16:00. Table showing match results for Warrenpoint and Dungannon.

Legenda colore fondini ruolini:

Incontri già disputati Prossimo turno

PORTOGALLO

11ª giornata | LIGA NOS

REGOLAMENTO: CHAMPIONS LEAGUE, CHAMPIONS LEAGUE QUALIF., CONFERENCE LEAGUE QUALIF., PLAY OUT, RETROCESSIONE

Table with columns: POS., SQUADRA, TOTALI (Punti, GIOC., V, N, P, F/S, Diff.), Tot. in CASA, GOL, Tot. FUORI, GOL, TREND, ultimo ris.

Ultimo Turno N. 10 Ris. and Prossimo Turno N. 11 Data

DOMENICA FAMALICAO 11 9 GIL VICENTE ore 16:00

DOMENICA NACIONAL 10 9 TONDELA ore 16:00

DOMENICA FARENSE 8 15 FERREIRA ore 18:30

DOMENICA BELENENSES 11 26 SPORTING L. ore 21:00

LUNEDI RIO AVE 11 10 MARITIMO ore 19:45

LUNEDI BOAVISTA 9 18 BRAGA ore 22:00

MARTEDI BENFICA 24 8 PORTIMONENSE ore 19:00

MARTEDI MOREIRENSE 10 13 SANTA CLARA ore 19:45

MARTEDI V. GUIMARAES 16 19 PORTO ore 22:00

ENADA PRIMAVERA 33ª Mostra Internazionale degli Apparecchi da Intrattenimento e da Gioco da 24|26 Marzo 2021 Fiera di RIMINI

Legenda colore fondini ruolini:

Incontri già disputati Prossimo turno

BRASILE

27ª giornata | SERIE A

Table with columns: REGOLAMENTO, POS., SQUADRA, PUNTI, GIOC., V, N, P, GOL, DIFF., Tot. In CASA, Tot. FUORI, TREND, Ultimo Turno N. 26, Prossimo Turno N. 27. Includes a legend for tiebreakers.

SABATO ATLETICO MG 46 21 CORITIBA ore 21:00. Match results for Atletico MG vs Bahia, Corinthians, Ceara, Internacional, Rb Bragantino, Botafogo RJ.

SABATO FORTALEZA 30 45 FLAMENGO ore 23:00. Match results for Fortaleza vs Bahia, Athletico Go, Corinthians, Santos, Botafogo RJ, Rb Bragantino.

SABATO GOIAS 20 29 SPORT RECIFE ore 23:00. Match results for Goias vs Fortaleza, Gremio, Sao Paulo, Athletico Go, Corinthians.

DOMENICA FLUMINENSE 40 53 SAO PAULO ore 1:00. Match results for Fluminense vs Palmeiras, Vasco Da G., Sport Recife, Botafogo RJ, Athletico Go.

DOMENICA BOTAFOGO RJ 23 33 CORINTHIANS ore 20:00. Match results for Botafogo RJ vs Athletico Mg, Gremio, Sao Paulo, Corinthians, Goias, Fortaleza.

DOMENICA BAHIA 28 44 INTERNACIONAL ore 20:00. Match results for Bahia vs Corinthians, Botafogo RJ, Palmeiras, Flamengo.

DOMENICA PALMEIRAS 41 31 RB BRAGANTINO ore 22:15. Match results for Palmeiras vs Santos, Bahia, Fortaleza, Athletico Pr.

DOMENICA SANTOS 38 32 CEARA ore 22:15. Match results for Santos vs Rb Bragantino, Athletico Pr, Atletico Mg, Sao Paulo, Athletico Go.

DOMENICA ATHLETICO PR 28 25 VASCO DA G. ore 22:15. Match results for Athletico Pr vs Fortaleza, Santos, Ceara, Fluminense, Santos.

LUNEDI GREMIO 42 34 ATHLETICO GO ore 0:30. Match results for Gremio vs Flamengo, Goias, Vasco Da G., Athletico Go.

Legenda colore fondini ruolini:

Incontri già disputati Prossimo turno

BRASILE

31ª giornata | SERIE B

Table with columns: REGOLAMENTO, POS., SQUADRA, PUNTI, GIOC., V, N, P, GOL, DIFF., Tot. In CASA, Tot. FUORI, TREND, Ultimo Turno N. 30, Prossimo Turno N. 31. Includes a legend for tiebreakers.

MARTEDI OPERARIO 38 49 JUVENTUDE ore 20:00. Match results for Operario vs Parana, Avai, Sampaio C., Ponte Preta.

MARTEDI CSA 45 36 VITORIA ore 23:15. Match results for CSA vs Operario, Ponte Preta, America Mg, Oeste.

MERCOLEDI PONTE PRETA 43 40 CRUZEIRO ore 1:30. Match results for Ponte Preta vs Oeste, Sampaio C., Parana, Avai.

MERCOLEDI NAUTICO 32 50 CUIABA ore 1:30. Match results for Nautico vs Guarani, Brasil De Pel., Sampaio C., Cuiaba.

MERCOLEDI SAMPAIO C. 45 43 GUARANI ore 23:00. Match results for Sampaio C. vs Chapecoense, Brasil De Pel., Cuiaba, Avai.

MERCOLEDI BOTAFOGO 25 19 OESTE ore 23:15. Match results for Botafogo vs Juventude, Ponte Preta, Nautico, Oeste.

SABATO FIGUEIRENSE 31 44 AVAI ore 20:00. Match results for Figueirense vs Botafogo, Nautico, Cuiaba, America Mg.

SABATO AMERICA MG 56 34 CRB ore 22:30. Match results for America Mg vs Cruzeiro, Sampaio C., Parana, Botafogo, Chapecoense.

LUNEDI BRASIL DE PEL. 37 39 CONFIANCA ore 21:00. Match results for Brasil De Pel. vs Operario, Guarani, Botafogo, Confianga.

MARTEDI CHAPECOENSE 58 32 PARANA ore 0:00. Match results for Chapecoense vs Cuiaba, Crb, Nautico, Parana.

Bra, 8 vittorie e un pareggi in 9 match nel girone A; Crema con 31 gol tra fatti e subiti in 8 gare

REGOLAMENTO

La prima di ogni girone è promossa in Serie C e partecipa alla Poule Scudetto per il titolo di Campione d'Italia di categoria. Playoff - dalla 2ª alla 5ª posizione: le 9 vincitrici, la migliore semifinalista e le 2 finaliste della Coppa Italia Serie D si scontrano tra loro per eventuali altre promozioni. Le ultime 2 retrocedono direttamente insieme alle 2 perdenti nei playoff disputati tra le squadre dalla sestultima alla terzultima posizione.

Table for Girone B, 8ª and 9ª giornata, including match results and a classification table with columns for Pt, G, V, N, P, F, S, IN CASA, FUORI.

Table for Girone D, 8ª and 9ª giornata, including match results and a classification table with columns for Pt, G, V, N, P, F, S, IN CASA, FUORI.

Table for Girone F, 8ª and 9ª giornata, including match results and a classification table with columns for Pt, G, V, N, P, F, S, IN CASA, FUORI.

Table for Girone H, 8ª and 9ª giornata, including match results and a classification table with columns for Pt, G, V, N, P, F, S, IN CASA, FUORI.

Table for Girone A, 10ª and 11ª giornata, including match results and a classification table with columns for Pt, G, V, N, P, F, S, IN CASA, FUORI.

Table for Girone C, 10ª and 11ª giornata, including match results and a classification table with columns for Pt, G, V, N, P, F, S, IN CASA, FUORI.

Table for Girone E, 8ª and 9ª giornata, including match results and a classification table with columns for Pt, G, V, N, P, F, S, IN CASA, FUORI.

Table for Girone G, 8ª and 9ª giornata, including match results and a classification table with columns for Pt, G, V, N, P, F, S, IN CASA, FUORI.

Table for Girone I, 8ª and 9ª giornata, including match results and a classification table with columns for Pt, G, V, N, P, F, S, IN CASA, FUORI.

SPAGNA

20ª giornata | LALIGA2

L'Espanyol infila la vittoria n° 13 del suo campionato

REGOLAMENTO

42 GIORNATE

Promozione: 1ª e 2ª promosse direttamente in Liga.
Playoff: semifinali (3ª contro 6ª, 4ª contro 5ª) e poi finale, con gare di andata e ritorno.
Retrocessione: 19ª, 20ª, 21ª e 22ª.

Table with columns: Classifica, PUNTI, GLOBALI, IN CASA, FUORI CASA, TREND. Rows include Espanyol, Mallorca, Almeria, Leganes, R. Valleciano, SP. Gijon, Ponferradina, Girona, Mirandes, Lugo, Fuenlabrada, Oviedo, Malaga, Las Palmas, Logrones, Cartagena, Castellon, Alcorcon, Sabadell, Tenerife, Saragozza, Albacete.

19ª giornata

Table of matches for the 19th round: Alcorcon - Cartagena, Espanyol - Almeria, R. Valleciano - Las Palmas, Mallorca - Fuenlabrada, Sabadell - Castellon, Saragozza - Lugo, Ponferradina - Oviedo, Malaga - Logrones, Sp. Gijon - Leganes, Mirandes - Albacete, Tenerife - Girona.

20ª giornata

Table of matches for the 20th round: Cartagena - Saragozza, Fuenlabrada - Leganes, Logrones - Mirandes, R. Valleciano - Alcorcon, Albacete - Malaga, Almeria - Ponferradina, Castellon - Tenerife, Las Palmas - Espanyol, Oviedo - Mallorca, Girona - Sabadell, Lugo - Sp. Gijon.

GERMANIA

14ª giornata | BUNDESLIGA

Bayern, successo e 1º posto. Schalke, ancora zero vittorie

REGOLAMENTO

34 GIORNATE

Champions League: 1ª, 2ª, 3ª e 4ª ai gironi.
Europa League: la 5ª ai gironi, 6ª ai preliminari.
Retrocessioni: 17ª e 18ª retrocedono in Zweite Liga, mentre la 16ª gioca uno spareggio con la 3ª della serie inferiore.

Table with columns: Classifica, PUNTI, GLOBALI, IN CASA, FUORI CASA, TREND. Rows include Bayern M., B. Leverkusen, RB Lipsia, Wolfsburg, B. Dortmund, U. Berlino, Stoccarda, B. M'Gladbach, E. Francoforte, Friburgo, Augsburg, Hoffenheim, Werder Brema, Hertha B., Colonia, A. Bielefeld, Mainz, Schalke 04.

13ª giornata

Table of matches for the 13th round: Friburgo - Hertha B., Wolfsburg - Stoccarda, Augsburg - E. Francoforte, B. M'Gladbach - Hoffenheim, RB Lipsia - Colonia, B. Leverkusen - Bayern M., Mainz - Werder Brema, Schalke 04 - A. Bielefeld, U. Berlino - B. Dortmund.

14ª giornata

Table of matches for the 14th round: A. Bielefeld - B. M'Gladbach, E. Francoforte - B. Leverkusen, Hertha B. - Schalke 04, Hoffenheim - Friburgo, Colonia - Augsburg, Stoccarda - RB Lipsia, Werder Brema - U. Berlino, Bayern M. - Mainz, B. Dortmund - Wolfsburg.

GERMANIA

14ª giornata | ZWEITE LIGA

Tutti esiti No Goal (8 su 8) nel turno di Zweite: che strano!

REGOLAMENTO

34 GIORNATE

Le prime 2 promosse direttamente in Bundesliga.
Playoff: la 3ª affronta la 16ª della serie superiore.
Le ultime 2 classificate retrocedono in Dritte Liga.
Playout: la 16ª affronta la 3ª della serie inferiore.

Table with columns: Classifica, PUNTI, GLOBALI, IN CASA, FUORI CASA, TREND. Rows include Holstein Kiel, Gr. Furth, Bochum, Amburgo, F. Dusseldorf, Erz. Aue, Norimberga, Heidenheim, Osnabruck, Paderborn, Darmstadt, Hannover, Regensburg, Karlsruhe, Braunschweig, Sandhausen, St. Pauli, Wurzburg.

13ª giornata

Table of matches for the 13th round: Norimberga - Erz. Aue, Sandhausen - Holstein Kiel, St. Pauli - F. Dusseldorf, Braunschweig - Gr. Furth, Darmstadt - Wurzburg, Osnabruck - Paderborn, Bochum - Heidenheim, Regensburg - Hannover, Karlsruhe - Amburgo.

14ª giornata

Table of matches for the 14th round: Bochum - Darmstadt, Wurzburg - Karlsruhe, Heidenheim - Norimberga, Erz. Aue - Braunschweig, Gr. Furth - St. Pauli, Amburgo - Regensburg, Hannover - Sandhausen, Holstein Kiel - Osnabruck, F. Dusseldorf - Paderborn.

GERMANIA

18ª giornata | DRITTE LIGA

Dynamo Dresda, 11 vittorie e primato più che meritato

REGOLAMENTO

38 GIORNATE

Le prime 2 promosse direttamente in Zweite Liga.
Playoff: la 3ª affronta la terz'ultima della Zweite Liga.
Le ultime 4 classificate retrocedono in Regionalliga.

Table with columns: Classifica, PUNTI, GLOBALI, IN CASA, FUORI CASA, TREND. Rows include DYN. Dresda, Ingolstadt, Monaco 1860, H. Rostock, Saarbrucken, Wehen, Verl, Hallescher, Uerdingen, Viktoria C., Turkogucu, Unterhaching, Meppen, Mannheim, K. Lautern, Bayern M. II, Lubeck, Zwickau, Duisburg, Magdeburgo.

17ª giornata

Table of matches for the 17th round: Zwickau - H. Rostock, Verl - Turkogucu, Viktoria C. - Dyn. Dresda, Lubeck - Meppen, Saarbrucken - Ingolstadt, Uerdingen - K. Lautern, Unterhaching - Bayern M. II, Monaco 1860 - Wehen, Duisburg - Magdeburgo, Hallescher - Mannheim.

18ª giornata

Table of matches for the 18th round: Mannheim - Verl, Magdeburgo - Uerdingen, H. Rostock - Unterhaching, K. Lautern - Viktoria C., Meppen - Saarbrucken, Wehen - Hallescher, Bayern M. II - Monaco 1860, Zwickau - Lubeck, Ingolstadt - Duisburg, Turkogucu - Dyn. Dresda.

AUSTRIA 13ª giornata | BUNDESLIGA

Salisburgo, 3° ko (2° in casa) del torneo

REGOLAMENTO

22+10 GIORNATE
Linea rossa: dopo 22 giornate il torneo si sdoppia.
Prime 6 e ultime 6 disputano tra loro 10 partite.
Champions League: 1ª e 2ª ai preliminari.
Europa League: 3ª ai preliminari con la vincente della Coppa d'Austria.
Retrocessione: la 12ª retrocede in Erste Liga.
 A pari punti conta la differenza reti (in subordine, le reti segnate).

Classifica	PUNTI	GLOBALI						IN CASA			FUORI CASA			TREND			
		G	V	N	P	F	S	P	F	S	P	F	S				
1 SALISBURGO	25	12	8	1	3	39	15	4	0	2	22	9	4	1	1	17	6
2 STURM GRAZ	24	11	7	3	1	22	5	4	1	1	12	3	3	2	0	10	2
3 LASK LINZ	24	12	7	3	2	24	10	6	0	0	18	1	1	3	2	6	9
4 RAPID VIENNA	24	12	7	3	2	26	17	3	2	1	12	7	4	1	1	14	10
5 WATTENS	17	12	5	2	5	18	17	2	2	2	10	8	3	0	3	8	9
6 WOLFSBERGER	16	11	5	1	5	22	24	1	1	3	10	14	4	0	2	12	10
7 ST. POLTEN	15	12	4	3	5	23	23	1	2	3	9	13	3	1	2	14	10
8 HARTBERG	14	12	3	5	4	14	23	2	2	2	6	8	1	3	2	8	15
9 RIED	13	12	4	1	7	17	28	3	0	3	11	14	1	1	4	6	14
10 AUSTRIA V.	11	12	2	5	5	12	18	1	3	2	6	11	1	2	3	6	7
11 ALTACH	8	12	2	2	8	11	27	1	2	3	5	11	1	0	5	6	16
12 ADMIRA	7	12	2	1	9	12	33	2	0	4	7	13	0	1	5	5	20

12ª giornata

Austria V. - LASK Linz	1-1
Salisburgo - Wolfsberger	2-3
Wattens - Ried	1-3
Admira - Rapid Vienna	0-1
Hartberg - Altach	1-0
Sturm Graz - St. Polten	3-0

13ª giornata

Altach - Salisburgo	23-01
LASK Linz - Wattens	23-01
Rapid Vienna - Sturm Graz	23-01
Ried - Austria V.	23-01
St. Polten - Admira	23-01
Wolfsberger - Hartberg	23-01

SVIZZERA 16ª giornata | CHALLENGE L.

Cinque segni «1» su 5 per salutare il 2020

REGOLAMENTO

36 GIORNATE
Promozione: la 1ª promossa nella serie superiore.
 La 2ª agli spareggi.
Retrocessione: la 10ª retrocede.
 In caso di arrivo a pari punti si tiene conto della differenza reti. In subordine contano le reti segnate.

Classifica	PUNTI	GLOBALI						IN CASA			FUORI CASA			TREND			
		G	V	N	P	F	S	P	F	S	P	F	S				
1 GRASSHOPPERS	29	15	9	2	4	26	18	6	1	0	16	5	3	1	4	10	13
2 AARAU	27	15	8	3	4	31	24	4	2	2	17	13	4	1	2	14	11
3 WINTERTHUR	25	14	7	4	3	26	16	5	3	0	19	8	2	1	3	7	8
4 THUN	25	15	7	4	4	23	17	4	1	2	13	7	3	3	2	10	10
5 STADE LO	24	14	6	6	2	24	16	3	3	1	12	8	3	3	1	12	8
6 SCHAFFHAUSEN	23	14	6	5	3	26	18	5	1	2	16	10	1	4	1	10	8
7 KRIENS	13	15	3	4	8	19	26	2	2	4	11	13	1	2	4	8	13
8 WIL	13	14	3	4	7	13	21	2	3	2	6	7	1	1	5	7	14
9 CHIASSO	11	14	3	2	9	15	29	2	1	3	7	11	1	1	6	8	18
10 XAMAX	9	14	3	0	11	13	31	2	0	4	6	11	1	0	7	7	20

15ª giornata

Aarau - Thun	3-1
Chiasso - Kriens	3-2
Schaffhausen - Grasshoppers	2-1
Stade LO - Xamax	1-0
Winterthur - Wil	3-2

16ª giornata

Chiasso - Winterthur	22-01
Grasshoppers - Stade LO	22-01
Thun - Schaffhausen	22-01
Wil - Aarau	22-01
Xamax - Kriens	22-01

DANIMARCA 14ª giornata | SAS LIGAEN

La nuova sensazione si chiama Aarhus GF

REGOLAMENTO

26 GIORNATE (+10)
 La 1ª si qualifica ai preliminari di Champions League.
 La 2ª si qualifica ai preliminari di Europa League.
 Playoff Europa League: la 3ª accede direttamente alla finale dei playoff per un posto ai preliminari di Europa League, 7ª, 8ª, 11ª e 12ª partono dai quarti di finale.
 Playoff: la 9ª, 10ª, 13ª e 14ª, invece, dovranno scontrarsi agli spareggi per non retrocedere.

Classifica	PUNTI	GLOBALI						IN CASA			FUORI CASA			TREND			
		G	V	N	P	F	S	P	F	S	P	F	S				
1 AARHUS GF	24	13	7	3	3	26	16	5	0	2	18	8	2	3	1	8	8
2 MIDTJYLLAND	24	12	7	3	2	20	13	4	1	0	9	1	3	2	2	11	12
3 BRONDBY	24	12	8	0	4	24	18	5	0	1	16	9	3	0	3	8	9
4 RANDERS	22	13	7	1	5	21	12	2	1	3	9	9	5	0	2	12	3
5 SONDERJYSKE	21	13	6	3	4	21	17	4	1	2	11	7	2	2	2	10	10
6 COPENHAGEN	20	13	6	2	5	22	21	3	1	3	13	11	3	1	2	9	10
7 AALBORG	19	13	5	4	4	15	18	3	2	1	9	8	2	2	3	6	10
8 NORDSJÆL.	16	12	4	4	4	21	16	4	1	1	13	5	0	3	3	8	11
9 ODENSE BK	16	13	4	4	5	18	20	3	3	1	9	7	1	1	4	9	13
10 VEJLE	15	13	4	3	6	18	24	2	1	3	9	12	2	2	3	9	12
11 HORSSENS	6	12	1	3	8	9	22	1	2	3	7	12	0	1	5	2	10
12 LYNGBY	4	13	0	4	9	12	30	0	4	3	4	11	0	0	6	8	19

13ª giornata

Aarhus GF - Aalborg	3-0
Copenhagen - Odense BK	1-1
Lynby - Vejle	0-0
Sonderjyske - Randers	0-1
Midtjylland - Nordsjael.	-
Horsens - Brondby	-

14ª giornata

Randers - Horsens	02-02
Vejle - Aarhus GF	02-02
Aalborg - Copenhagen	03-02
Odense BK - Lynby	03-02
Nordsjael. - Brondby	04-02
Midtjylland - Sonderjyske	04-02

DANIMARCA 17ª giornata | FIRST DIVISION

Il Viborg va alla sosta invernale imbattuto

REGOLAMENTO

22 GIORNATE + POULE PROMOZIONE/RETROCESSIONE (5)
 Dopo 22 giornate, il campionato si sdoppia.
Promozione: 1ª e 2ª promosse direttamente in SAS Ligaen.
Retrocessione: 11ª e 12ª retrocedono in terza divisione.
 Se due o più squadre sono a pari punti, conta la differenza reti. In caso di ulteriore parità, contano le reti segnate.

Classifica	PUNTI	GLOBALI						IN CASA			FUORI CASA			TREND			
		G	V	N	P	F	S	P	F	S	P	F	S				
1 VIBORG	38	16	11	5	0	33	14	7	1	0	20	7	4	4	0	13	7
2 ESBJERG	38	16	12	2	2	28	16	5	1	1	12	7	7	1	1	16	9
3 SILKEBORG	31	16	10	1	5	39	18	5	1	1	19	9	5	0	4	20	9
4 FREDERICIA	27	16	8	3	5	25	18	4	2	2	11	8	4	1	3	14	10
5 F. AMAGER	21	16	6	3	7	31	20	3	2	3	18	9	3	1	4	13	11
6 HB KOGE	21	16	6	3	7	15	20	2	1	5	4	12	4	2	2	11	8
7 HOBRO	21	16	6	3	7	26	31	4	2	3	17	17	2	1	4	9	14
8 HELSINGOR	20	16	6	2	8	23	26	4	1	4	12	10	2	1	4	11	16
9 HVIDOVRE	19	16	6	1	9	20	31	1	0	7	6	18	5	1	2	14	13
10 VENDSYSSEL	14	16	4	2	10	17	32	4	1	3	11	7	0	1	7	6	25
11 KOLDING	13	16	2	7	7	16	27	2	3	3	11	16	0	4	4	5	11
12 SKIVE	7	16	1	4	11	13	33	0	3	5	6	19	1	1	6	7	14

16ª giornata

Hvidovre - Esbjerg	0-1
Vendsyssel - F. Amager	2-0
Fredericia - Hb Koge	1-1
Helsingor - Viborg	0-1
Hobro - Kolding	1-1
Skive - Silkeborg	0-4

17ª giornata

Esbjerg - Vendsyssel	14-02
F. Amager - Skive	14-02
Hb Koge - Hobro	14-02
Kolding - Helsingor	14-02
Silkeborg - Hvidovre	14-02
Viborg - Fredericia	14-02

NORVEGIA 30ª giornata | TIPPELIGAEN

Incroci tra Europa e salvezza nell'ultima giornata del torneo

REGOLAMENTO

30 GIORNATE

Champions League: la 1ª si qualifica ai preliminari. Europa League: la 2ª e la 3ª accedono ai preliminari, insieme alla vincente della Coppa Nazionale (o alla quarta classificata). Retrocessioni: la 15ª e la 16ª retrocedono direttamente. La 14ª gioca i Play-out.

Table with 4 main columns: Classifica, PUNTI, GLOBALI (G, V, N, P, F, S), IN CASA (P, F, S), FUORI CASA (P, F, S), TREND (ULTIME 6 PARTITE). Lists teams from 1 to 16.

29ª giornata

Table of match results for the 29th round, including teams like Odd, Molde, Stabaek, etc.

30ª giornata

Table of match results for the 30th round, including teams like Bodo Glimt, Viking, Molde, etc.

Match results for Bodo Glimt (81) and Viking (44). Includes scores like Kristiansund 3-2, Aalesund 7-0, etc.

Match results for Molde (62) and Sarpsborg (32). Includes scores like Mjondalen 3-1, Kristiansund 2-2, etc.

Match results for Brann (33) and Odd (43). Includes scores like Stabaek 1-1, Sandefjord 3-3, etc.

Match results for Kristiansund (48) and Haugesund (36). Includes scores like Valerenga 1-1, Bodo Glimt 2-3, etc.

STATISTICHE TOTALI table showing overall statistics like Partite giocate (234), Segni «1» (105), etc.

Match results for Mjondalen (24) and Aalesund (11). Includes scores like Bodo Glimt 0-2, Molde 1-3, etc.

Match results for Sandefjord (34) and Rosenborg (51). Includes scores like Start 1-0, Brann 3-3, etc.

Match results for Stromsgodset (31) and Stabaek (36). Includes scores like Molde 1-2, Valerenga 0-2, etc.

Match results for Valerenga (52) and Start (27). Includes scores like Kristiansund 1-1, Stromsgodset 2-0, etc.

STATISTICHE I NUMERI della 30ª table showing statistics for the 30th round like Gol segnati (8), Segni «1» (2), etc.

ISRAELE 12ª giornata | LIGAT HA'AL

Maccabi Haifa a segno sul campo del M. Petach Tikva

REGOLAMENTO

26 GIORNATE (+10 /+7)

Dopo 26 giornate il torneo si sdoppia. Dalla 1ª alla 6ª si gioca (10 partite) per aggiudicare il titolo nazionale oltre a decidere i vari piazzamenti europei. Dalla 7ª alla 14ª si gioca (7 partite) per stabilire i piazzamenti per la retrocessione nella serie inferiore. Se le squadre a fine stagione sono a pari punti, conta la differenza reti. In caso di ulteriore parità, conta il numero di vittorie.

Table with 4 main columns: Classifica, PUNTI, GLOBALI (G, V, N, P, F, S), IN CASA (P, F, S), FUORI CASA (P, F, S), TREND (ULTIME 6 PARTITE). Lists teams from 1 to 14.

11ª giornata

Table of match results for the 11th round, including teams like Shmona, H. Tel Aviv, etc.

12ª giornata

Table of match results for the 12th round, including teams like Ashdod, H. Haifa, etc.

Match results for Ashdod (19) and H. Haifa (14). Includes scores like Yehuda 0-1, M. Haifa 1-2, etc.

Match results for Hapoel Hadera (10) and Netanya (17). Includes scores like H. Tel Aviv 0-1, M. Tel Aviv 0-1, etc.

Match results for M. Haifa (25) and Yehuda (14). Includes scores like Ashdod 2-1, H. Haifa 1-2, etc.

Match results for Sakhnin (13) and H. Tel Aviv (6). Includes scores like H. Beer Sheva 2-2, M. Tel Aviv 1-2, etc.

APIU GAS & LUCE advertisement with logo and text: RISPARMIA SULLA TUA BOLLETTA!

Match results for H. Beer Sheva (17) and M. Petach Tikva (19). Includes scores like M. Tel Aviv 0-0, H. Kfar Saba 0-0, etc.

Match results for H. Kfar Saba (11) and B. Jerusalem (11). Includes scores like Netanya 0-3, H. Beer Sheva 0-0, etc.

Match results for M. Tel Aviv (16) and Shmona (15). Includes scores like M. Haifa 2-2, H. Beer Sheva 0-0, etc.

STATISTICHE TOTALI table showing overall statistics like Partite giocate (75), Segni «1» (37), etc.

STATISTICHE I NUMERI della 11ª table showing statistics for the 11th round like Gol segnati (14), Segni «1» (1), etc.

ENAD

PRIMAVERA

www.enada.it

33^a Mostra Internazionale degli Apparecchi
da Intrattenimento e da Gioco

24|26 Marzo **2021**
Fiera di **RIMINI**



**ITALIAN
EXHIBITION
GROUP**
Providing the future